



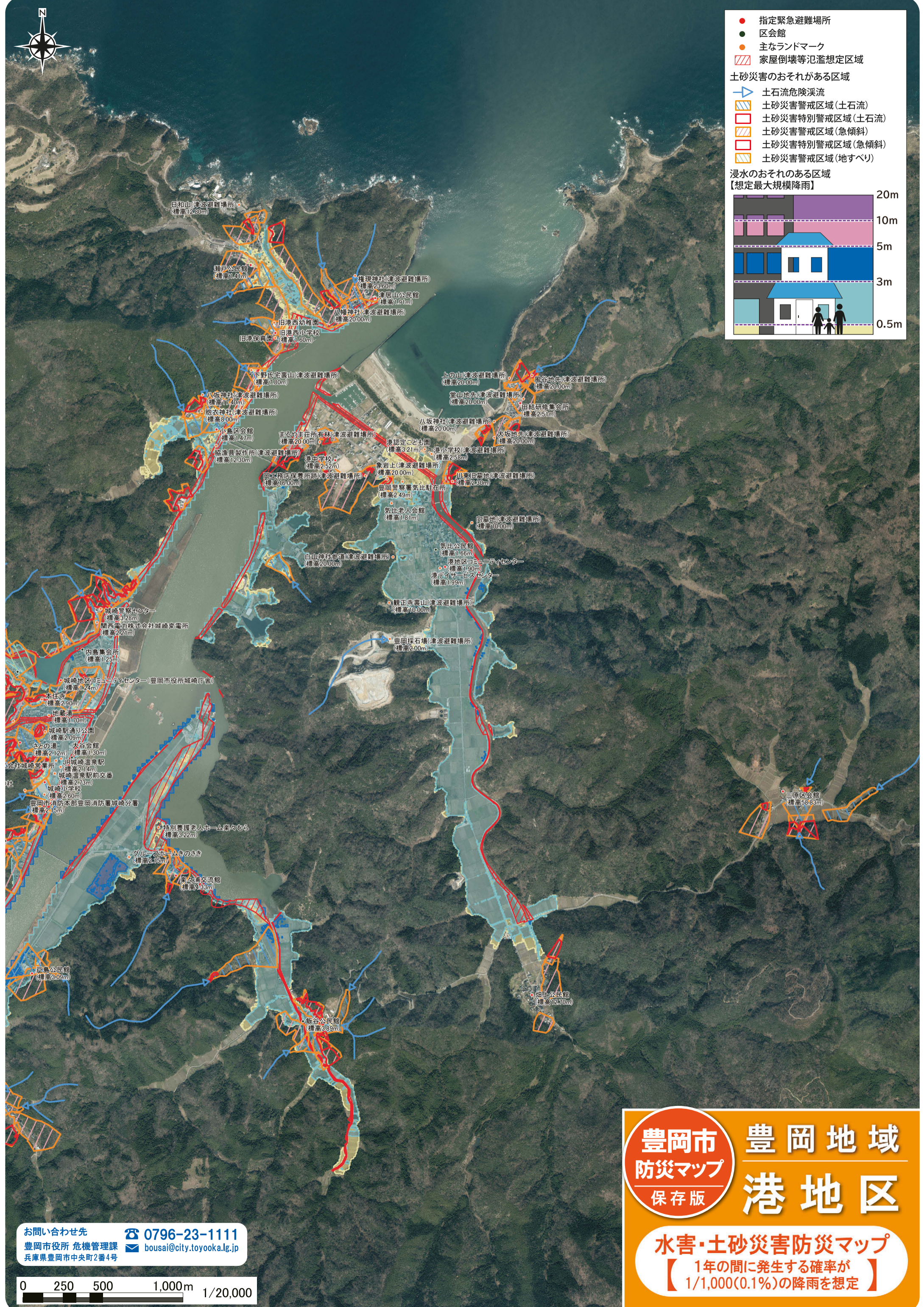
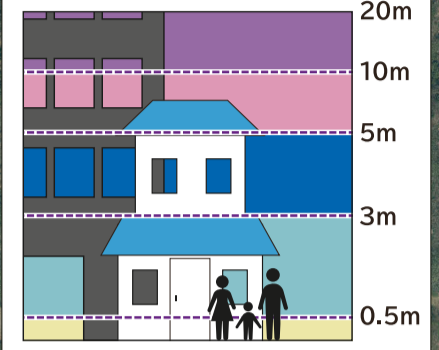
- 指定緊急避難場所
- 区会館
- 主なランドマーク
- ▨ 家屋倒壊等氾濫想定区域

土砂災害のおそれがある区域

- ➡ 土石流危険渓流
- ▨ 土砂災害警戒区域(土石流)
- ▨ 土砂災害特別警戒区域(土石流)
- ▨ 土砂災害警戒区域(急傾斜)
- ▨ 土砂災害特別警戒区域(急傾斜)
- ▨ 土砂災害警戒区域(地すべり)

浸水のおそれのある区域

【想定最大規模降雨】



豊岡市 豊岡地域
防災マップ 港地区
保存版

水害・土砂災害防災マップ
【1年の間に発生する確率が
1/1,000(0.1%)の降雨を想定】

お問い合わせ先
豊岡市役所 危機管理課
兵庫県豊岡市中央町2番4号
☎ 0796-23-1111
✉ bousai@city.toyooka.lg.jp

