

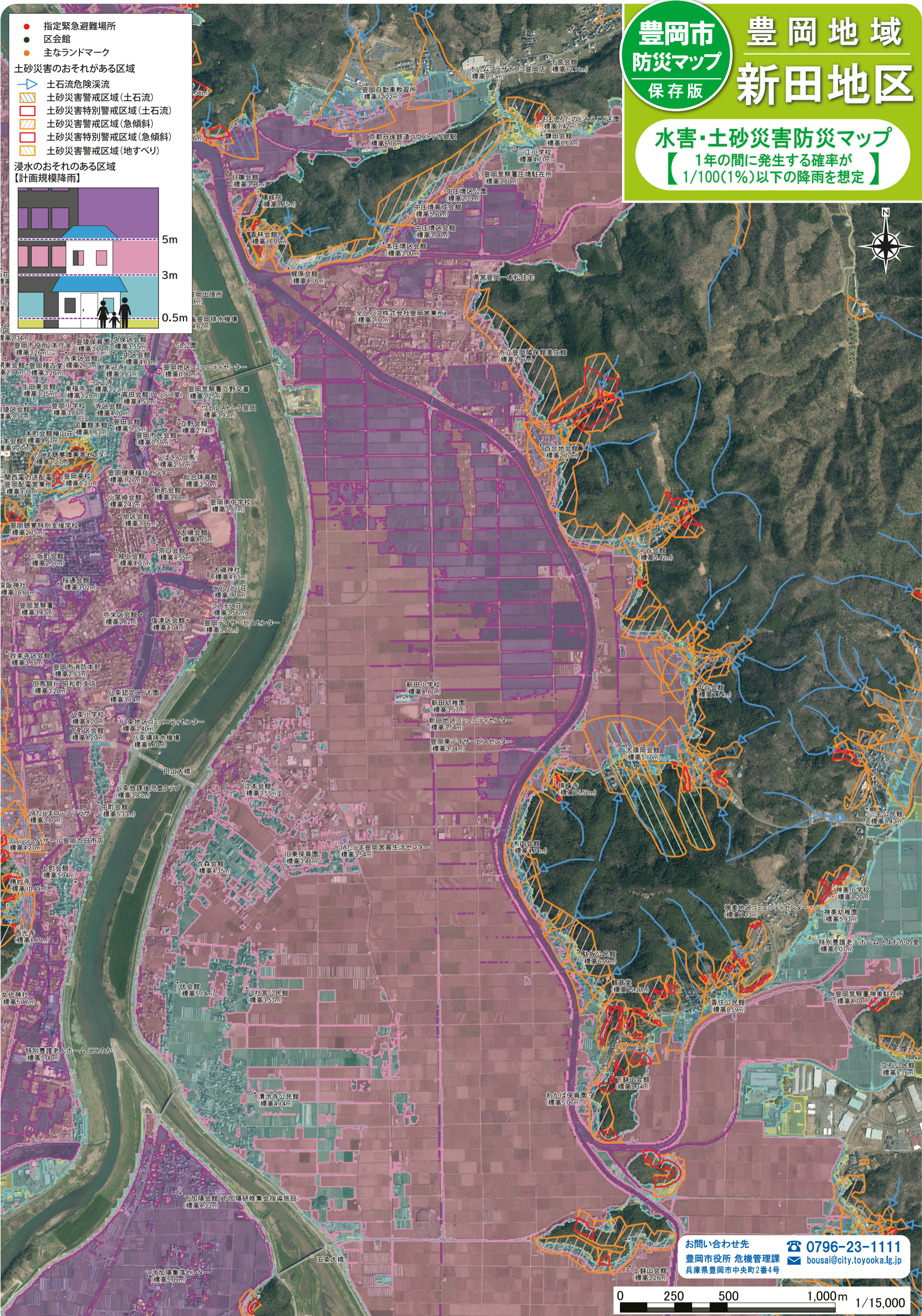
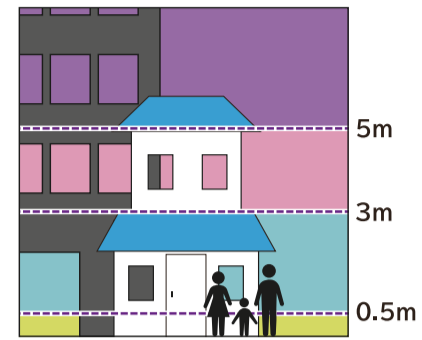
豊岡市
防災マップ
保存版

豊岡地域
新田地区

水害・土砂災害防災マップ
【1年の間に発生する確率が
1/100(1%)以下の降雨を想定】

- 指定緊急避難場所
 - 区会館
 - 主なランドマーク
- 土砂災害のおそれがある区域
- 土石流危険渓流
 - ▨ 土砂災害警戒区域(土石流)
 - ▨ 土砂災害特別警戒区域(土石流)
 - ▨ 土砂災害警戒区域(急傾斜)
 - ▨ 土砂災害特別警戒区域(急傾斜)
 - ▨ 土砂災害警戒区域(地すべり)

浸水のおそれのある区域
【計画規模降雨】



お問い合わせ先
豊岡市役所 危機管理課
兵庫県豊岡市中央町2番4号
☎ 0796-23-1111
✉ bousai@city.toyooka.lg.jp

