

豊岡市 豊岡地域 下鉢山区 防災マップ

保存版

水害・土砂災害防災マップ

【1年の間に発生する確率が1/100(1%)以下の降雨を想定】

自宅周辺の危険な場所と避難所を確認し、いざという時のために備えておきましょう！

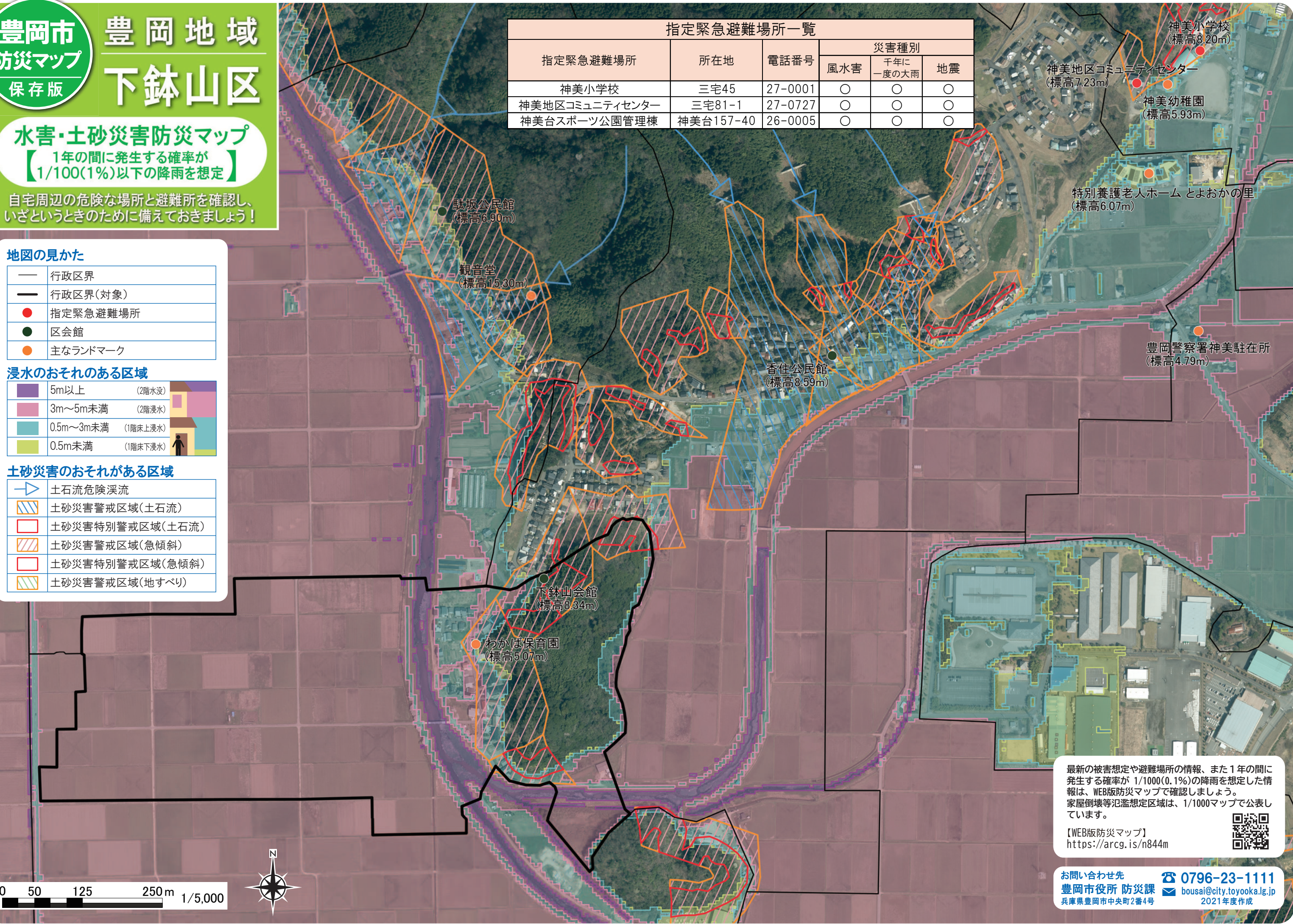
- ### 地図の見かた
- 行政区界
 - 行政区界(対象)
 - 指定緊急避難場所
 - 区会館
 - 主なランドマーク

- ### 浸水のおそれのある区域
- 5m以上 (2階水没)
 - 3m~5m未満 (2階浸水)
 - 0.5m~3m未満 (1階床上浸水)
 - 0.5m未満 (1階床下浸水)

- ### 土砂災害のおそれがある区域
- 土石流危険渓流
 - 土砂災害警戒区域(土石流)
 - 土砂災害特別警戒区域(土石流)
 - 土砂災害警戒区域(急傾斜)
 - 土砂災害特別警戒区域(急傾斜)
 - 土砂災害警戒区域(地すべり)

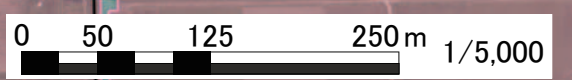
指定緊急避難場所一覧

指定緊急避難場所	所在地	電話番号	災害種別		
			風水害	千年に一度の大雨	地震
神美小学校	三宅45	27-0001	○	○	○
神美地区コミュニティセンター	三宅81-1	27-0727	○	○	○
神美台スポーツ公園管理棟	神美台157-40	26-0005	○	○	○

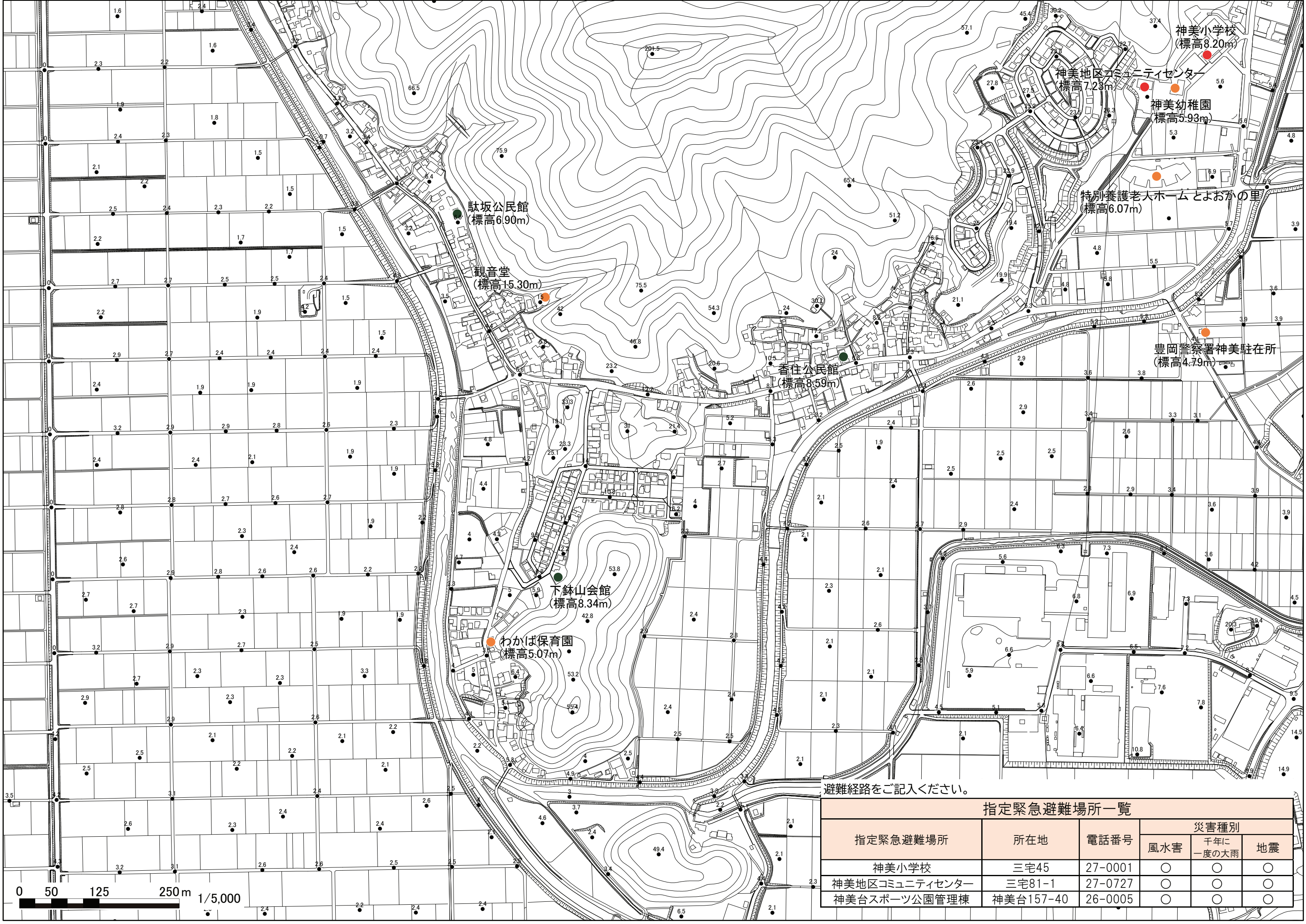


最新の被害想定や避難場所の情報、また1年の間に発生する確率が1/1000(0.1%)の降雨を想定した情報は、WEB版防災マップで確認しましょう。家屋倒壊等氾濫想定区域は、1/1000マップで公表しています。

【WEB版防災マップ】
<https://arcg.is/n844m>



お問い合わせ先 豊岡市役所 防災課
 兵庫県豊岡市中央町2番4号
 0796-23-1111
 bousai@city.toyooka.lg.jp
 2021年度作成



駄坂公民館
(標高6.90m)

観音堂
(標高15.30m)

香住公民館
(標高8.59m)

下鉢山会館
(標高8.34m)

わかば保育園
(標高5.07m)

神美小学校
(標高8.20m)

神美地区コミュニティセンター
(標高7.23m)

神美幼稚園
(標高5.93m)

特別養護老人ホームとよおかの里
(標高6.07m)

豊岡警察署神美駐在所
(標高4.79m)

避難経路をご記入ください。

指定緊急避難場所一覧

指定緊急避難場所	所在地	電話番号	災害種別		
			風水害	千年に一度の大雨	地震
神美小学校	三宅45	27-0001	○	○	○
神美地区コミュニティセンター	三宅81-1	27-0727	○	○	○
神美台スポーツ公園管理棟	神美台157-40	26-0005	○	○	○

0 50 125 250m 1/5,000