

豊岡市 豊岡地域 森尾区 防災マップ 保存版


水害・土砂災害防災マップ

【1年の間に発生する確率が1/100(1%)以下の降雨を想定】

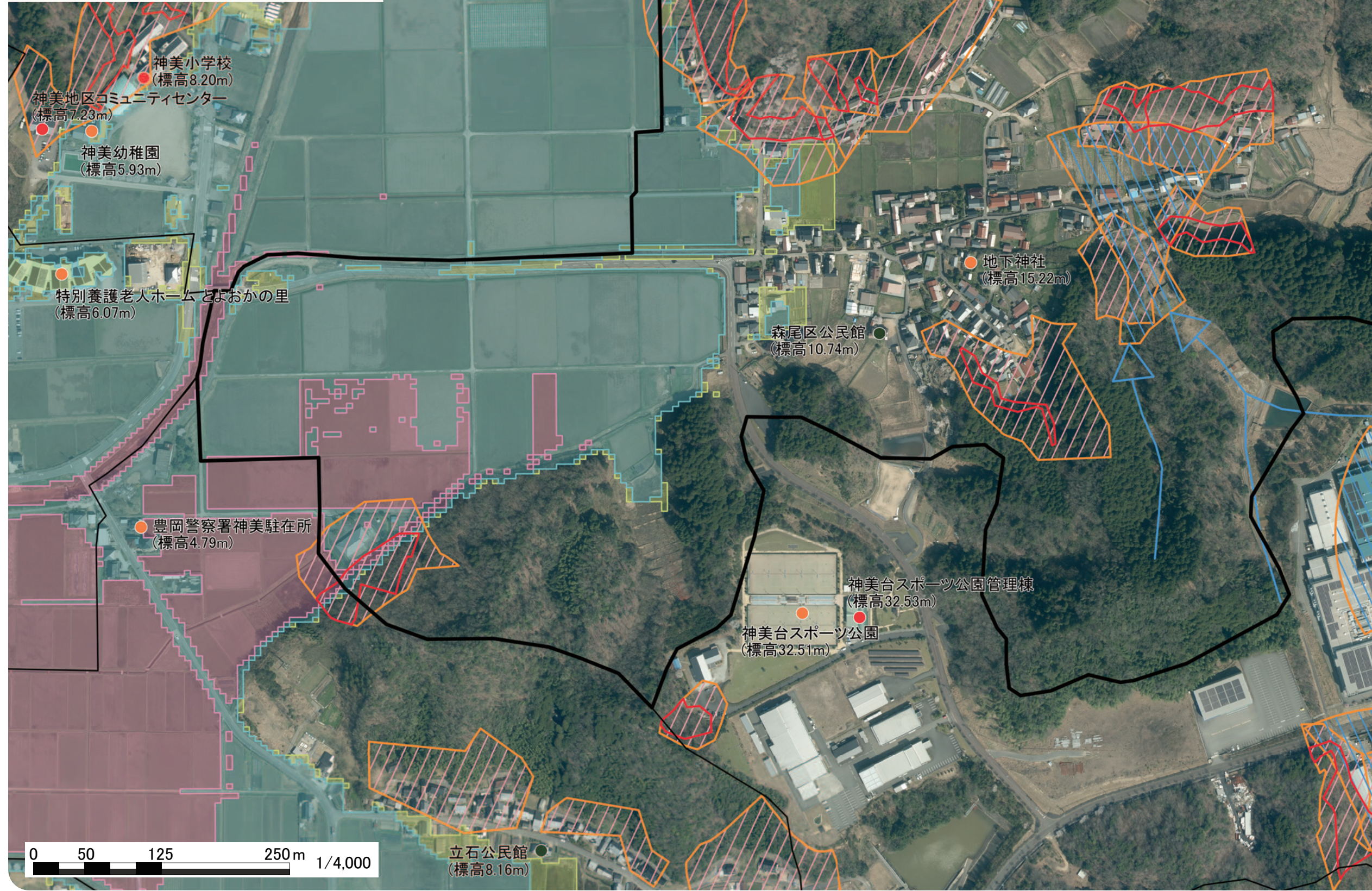
自宅周辺の危険な場所と避難所を確認し、いざという時のために備えておきましょう！

最新の被害想定や避難場所の情報、また1年の間に発生する確率が1/1000(0.1%)の降雨を想定した情報は、WEB版防災マップで確認しましょう。家屋倒壊等氾濫想定区域は、1/1000マップで公表しています。

【WEB版防災マップ】
<https://arcg.is/n844m>



指定緊急避難場所	所在地	電話番号	災害種別		
			風水害	千年に一度の大雨	地震
神美小学校	三宅45	27-0001	○	○	○
神美地区コミュニティセンター	三宅81-1	27-0727	○	○	○
神美台スポーツ公園管理棟	神美台157-40	26-0005	○	○	○



地図の見かた

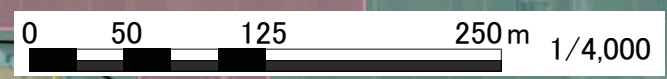
- 行政区界
- 行政区界(対象)
- 指定緊急避難場所
- 区会館
- 主なランドマーク

浸水のおそれのある区域

- 5m以上 (2階水没)
- 3m~5m未満 (2階浸水)
- 0.5m~3m未満 (1階床上浸水)
- 0.5m未満 (1階床下浸水)

土砂災害のおそれがある区域

- 土石流危険渓流
- 土砂災害警戒区域(土石流)
- 土砂災害特別警戒区域(土石流)
- 土砂災害警戒区域(急傾斜)
- 土砂災害特別警戒区域(急傾斜)
- 土砂災害警戒区域(地すべり)

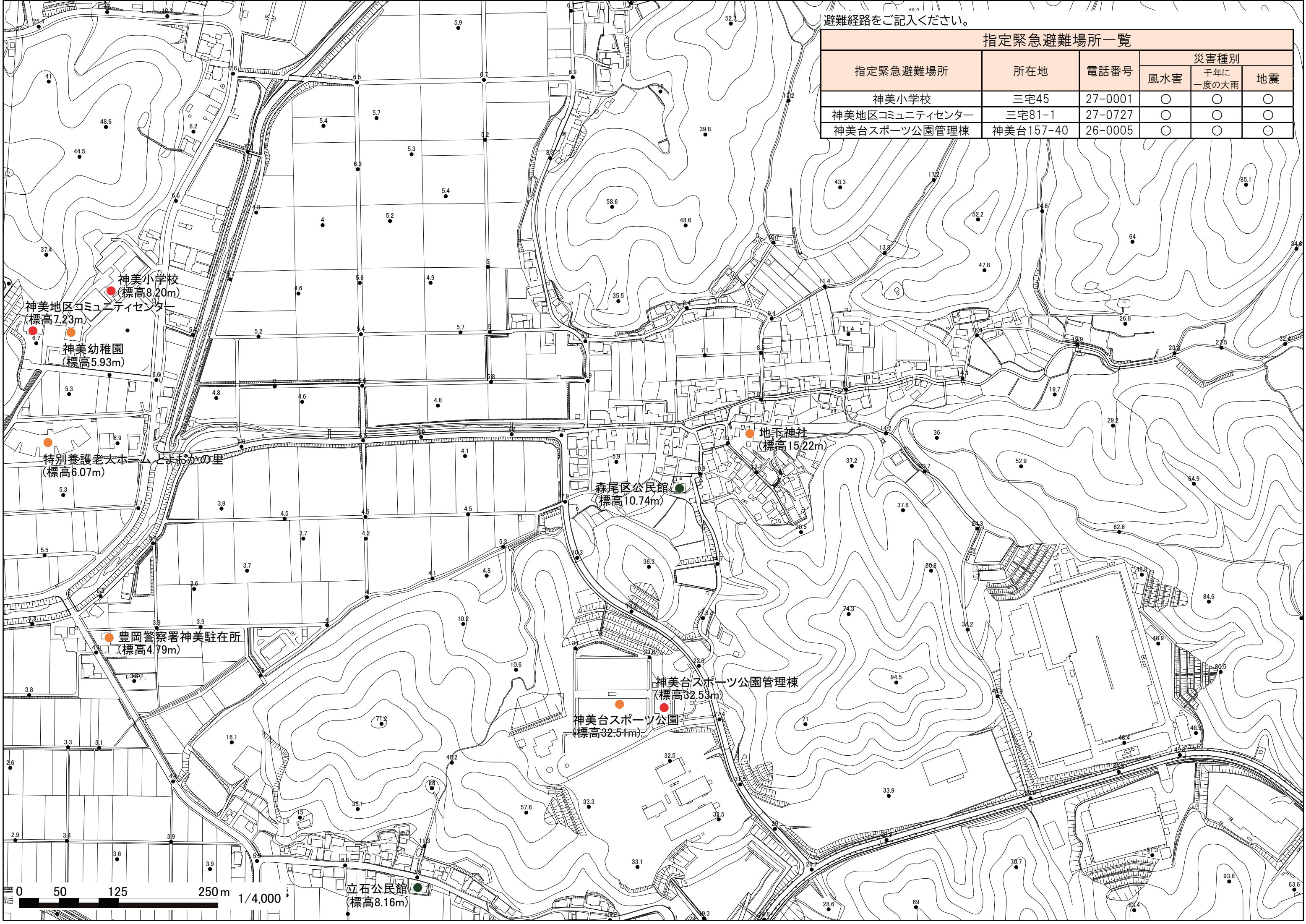


お問い合わせ先 0796-23-1111
 豊岡市役所 防災課 bousai@city.toyooka.lg.jp
 兵庫県豊岡市中央町2番4号 2021年度作成

避難経路をご記入ください。

指定緊急避難場所一覧

指定緊急避難場所	所在地	電話番号	災害種別		
			風水害	千年に一度の大雨	地震
神美小学校	三宅45	27-0001	○	○	○
神美地区コミュニティセンター	三宅81-1	27-0727	○	○	○
神美台スポーツ公園管理棟	神美台157-40	26-0005	○	○	○



立石公民館
(標高8.16m)

神美台スポーツ公園
(標高32.51m)

神美台スポーツ公園管理棟
(標高32.53m)

森尾区公民館
(標高10.74m)

地下神社
(標高15.22m)

神美幼稚園
(標高5.93m)

神美地区コミュニティセンター
(標高7.23m)

神美小学校
(標高8.20m)

特別養護老人ホームとよおかの里
(標高6.07m)

豊岡警察署神美駐在所
(標高4.79m)