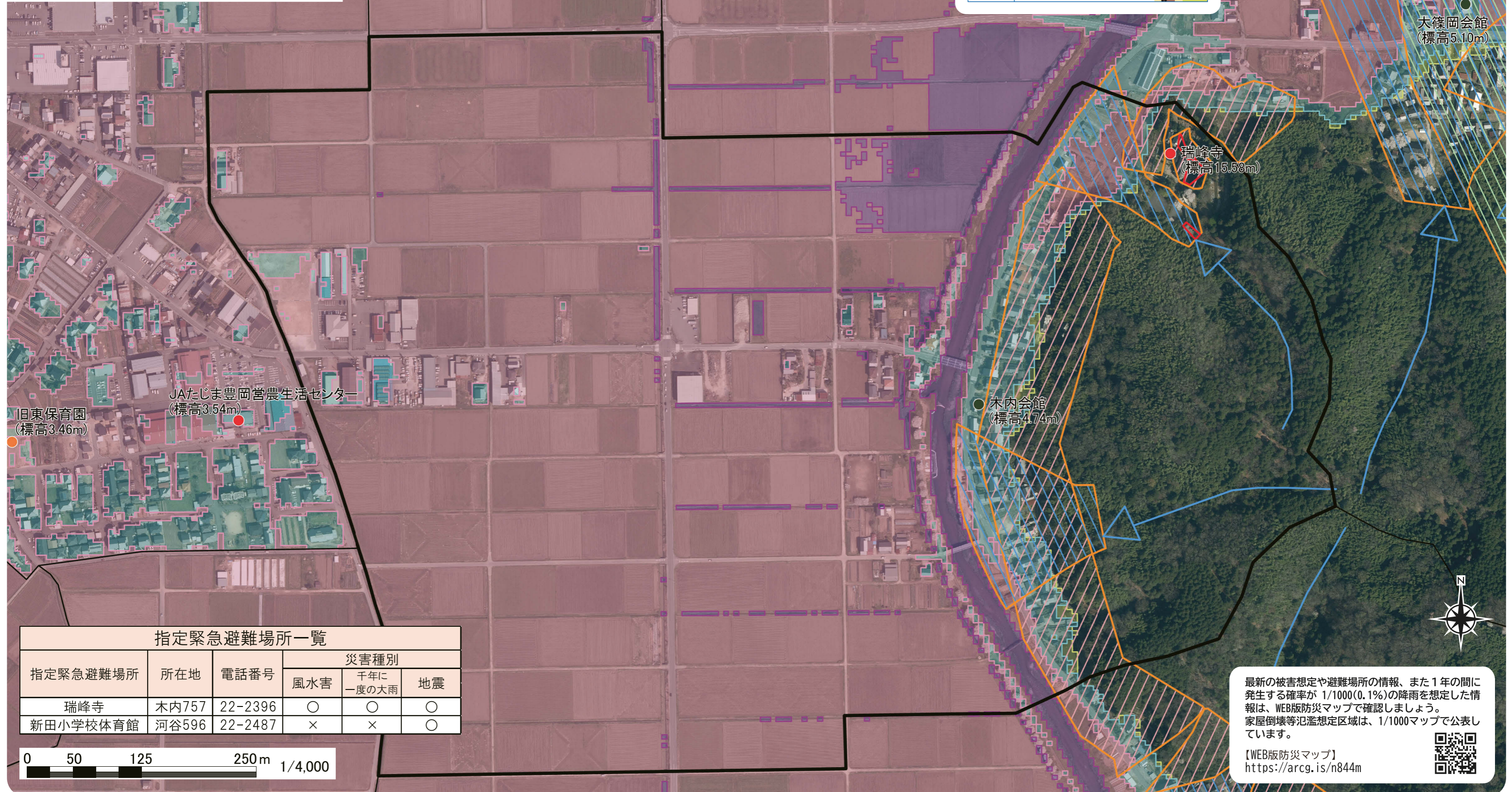


豊岡市 防災マップ
保存版

豊岡地域 木内区

水害・土砂災害防災マップ
【1年の間に発生する確率が1/100(1%)以下の降雨を想定】

自宅周辺の危険な場所と避難所を確認し、いざという時のために備えておきましょう！



地図の見かた

—	行政区界
—	行政区界(対象)
●	指定緊急避難場所
●	区会館
●	主なランドマーク

浸水のおそれのある区域

■	5m以上	(2階水没)
■	3m～5m未満	(2階浸水)
■	0.5m～3m未満	(1階床上浸水)
■	0.5m未満	(1階床下浸水)

土砂災害のおそれがある区域

▶	土石流危険渓流
▨	土砂災害警戒区域(土石流)
▨	土砂災害特別警戒区域(土石流)
▨	土砂災害警戒区域(急傾斜)
▨	土砂災害特別警戒区域(急傾斜)
▨	土砂災害警戒区域(地すべり)

お問い合わせ先
豊岡市役所 危機管理課
兵庫県豊岡市中央町2番4号
☎ 0796-23-1111
✉ bousai@city.toyooka.lg.jp

指定緊急避難場所一覧

指定緊急避難場所	所在地	電話番号	災害種別		
			風水害	千年に一度の大雨	地震
瑞峰寺	木内757	22-2396	○	○	○
新田小学校体育館	河谷596	22-2487	×	×	○



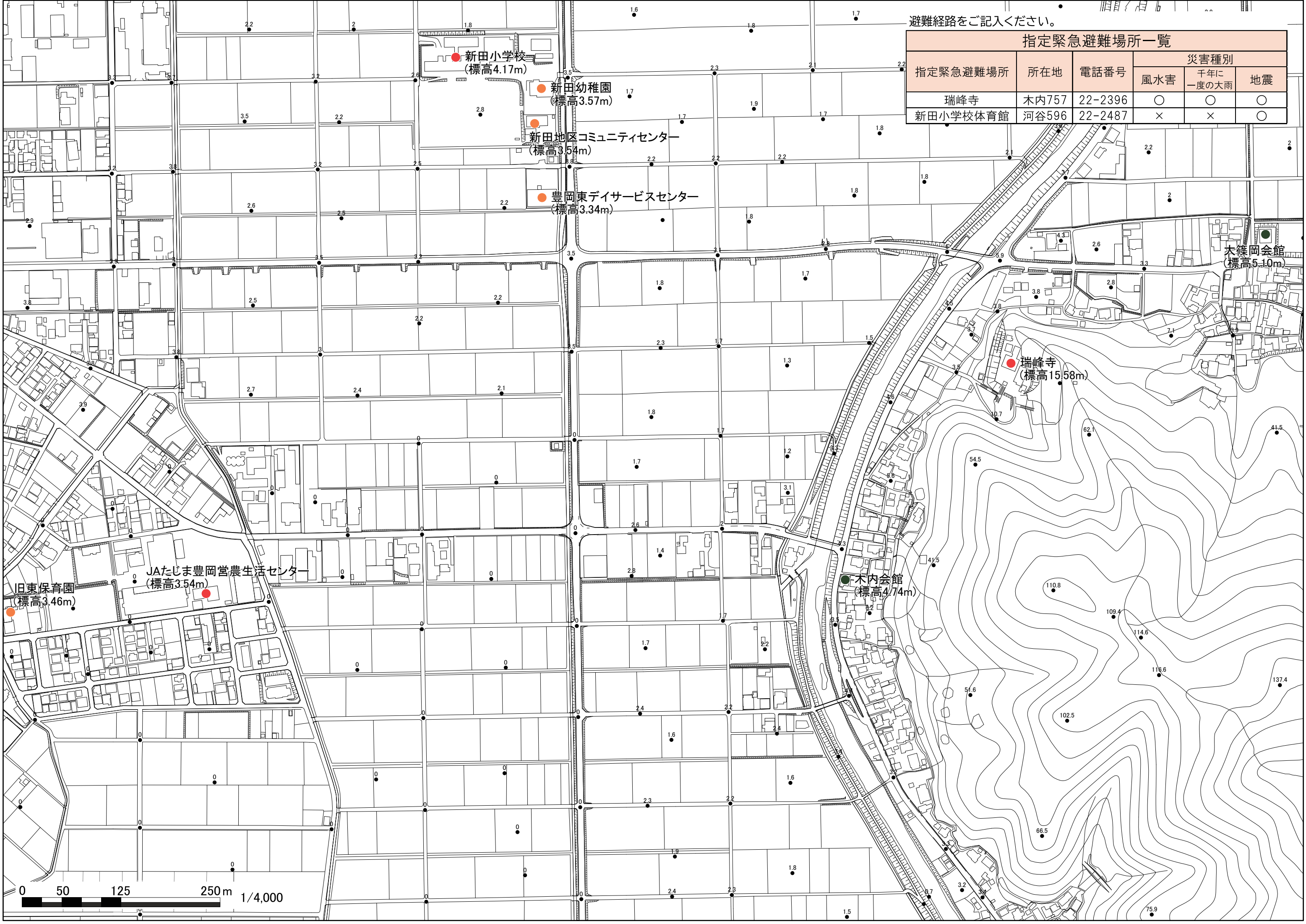
最新の被害想定や避難場所の情報、また1年の間に発生する確率が1/1000(0.1%)の降雨を想定した情報は、WEB版防災マップで確認しましょう。家屋倒壊等氾濫想定区域は、1/1000マップで公表しています。

【WEB版防災マップ】
<https://arcg.is/n844m>

避難経路をご記入ください。

指定緊急避難場所一覧

指定緊急避難場所	所在地	電話番号	災害種別		
			風水害	千年に一度の大雨	地震
瑞峰寺	木内757	22-2396	○	○	○
新田小学校体育館	河谷596	22-2487	×	×	○



0 50 125 250m 1/4,000