


豊岡市 豊岡地域 滝区

防災マップ 保存版

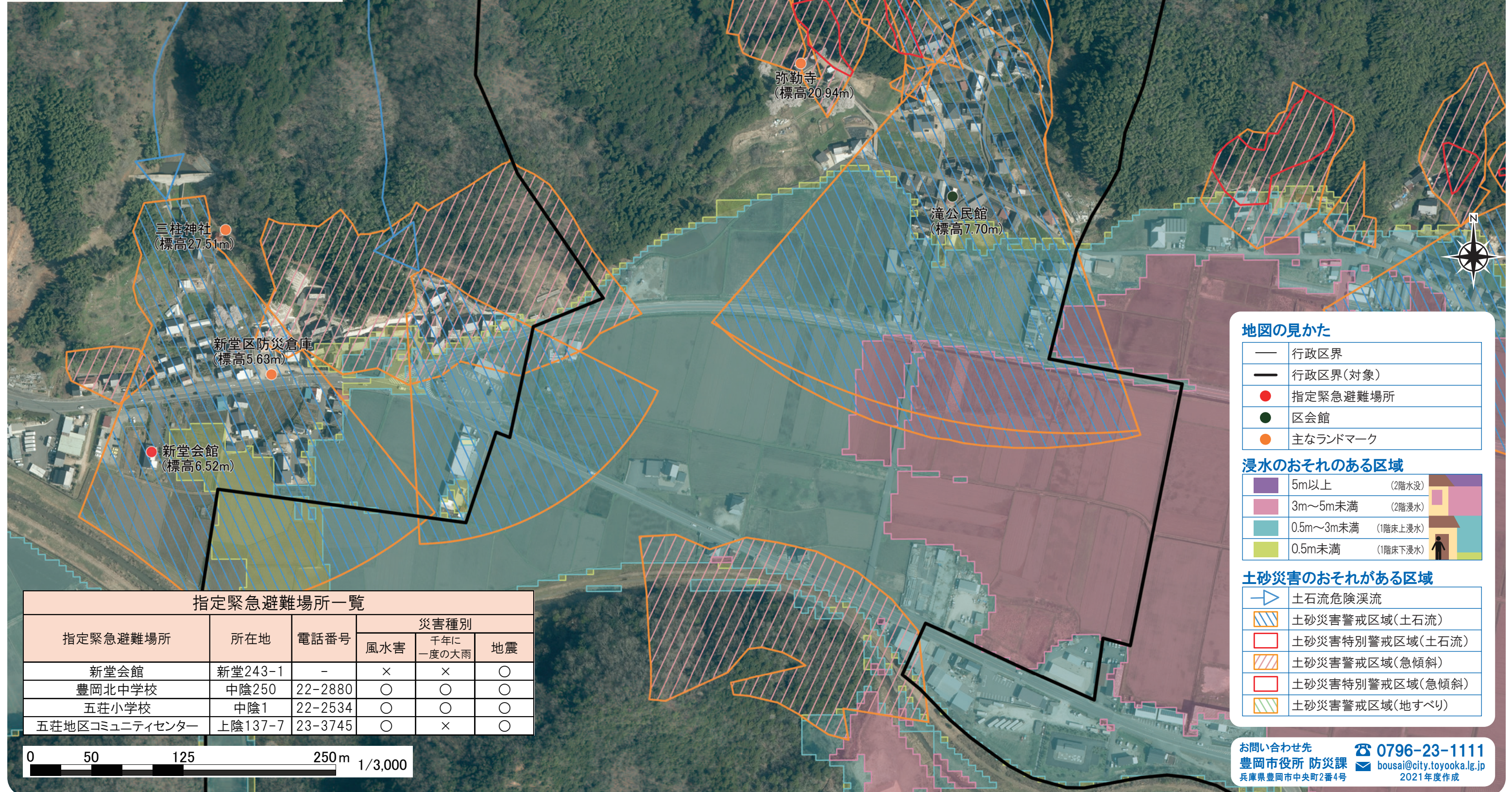
最新の被害想定や避難場所の情報、また1年の間に発生する確率が1/1000(0.1%)の降雨を想定した情報は、WEB版防災マップで確認しましょう。
家屋倒壊等氾濫想定区域は、1/1000マップで公表しています。

【WEB版防災マップ】
<https://arcg.is/n844m>



水害・土砂災害防災マップ
【1年の間に発生する確率が1/100(1%)以下の降雨を想定】

自宅周辺の危険な場所と避難所を確認し、いざという時のために備えておきましょう！



地図の見かた

—	行政区界
—	行政区界(対象)
●	指定緊急避難場所
●	区会館
●	主なランドマーク

浸水のおそれがある区域

■	5m以上	(2階水没)
■	3m~5m未満	(2階浸水)
■	0.5m~3m未満	(1階床上浸水)
■	0.5m未満	(1階床下浸水)

土砂災害のおそれがある区域

▶	土石流危険渓流
▨	土砂災害警戒区域(土石流)
▨	土砂災害特別警戒区域(土石流)
▨	土砂災害警戒区域(急傾斜)
▨	土砂災害特別警戒区域(急傾斜)
▨	土砂災害警戒区域(地すべり)

指定緊急避難場所一覧

指定緊急避難場所	所在地	電話番号	災害種別		
			風水害	千年に一度の大雨	地震
新堂会館	新堂243-1	-	×	×	○
豊岡北中学校	中陰250	22-2880	○	○	○
五荘小学校	中陰1	22-2534	○	○	○
五荘地区コミュニティセンター	上陰137-7	23-3745	○	×	○

0 50 125 250m 1/3,000

お問い合わせ先
豊岡市役所 防災課
兵庫県豊岡市中央町2番4号
0796-23-1111
bousai@city.toyooka.lg.jp
2021年度作成

避難経路をご記入ください。

指定緊急避難場所一覧

指定緊急避難場所	所在地	電話番号	災害種別		
			風水害	千年に一度の大雨	地震
新堂会館	新堂243-1	-	×	×	○
豊岡北中学校	中陰250	22-2880	○	○	○
五荘小学校	中陰1	22-2534	○	○	○
五荘地区コミュニティセンター	上陰137-7	23-3745	○	×	○

