

豊岡市 豊岡地域 日撫区

防災マップ 保存版

水害・土砂災害防災マップ
 【1年の間に発生する確率が1/100(1%)以下の降雨を想定】

自宅周辺の危険な場所と避難所を確認し、いざという時のために備えておきましょう！

指定緊急避難場所	所在地	電話番号	災害種別		
			風水害	千年に一度の大雨	地震
豊岡自動車教習所	日撫312	22-6321	○	○	○
楊岐院	日撫74	22-0047	○	○	○
香林会館	日撫17	24-7625	○	○	○
三江地区コミュニティセンター	庄境626	23-6164	○	○	○
三江小学校	庄境648	22-2554	○	○	○

地図の見かた

- 行政区界
- 行政区界(対象)
- 指定緊急避難場所
- 区会館
- 主なランドマーク

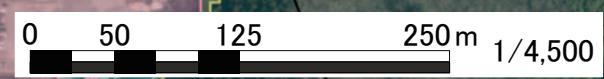
浸水のおそれのある区域

- 5m以上 (2階水没)
- 3m~5m未満 (2階浸水)
- 0.5m~3m未満 (1階床上浸水)
- 0.5m未満 (1階床下浸水)

土砂災害のおそれがある区域

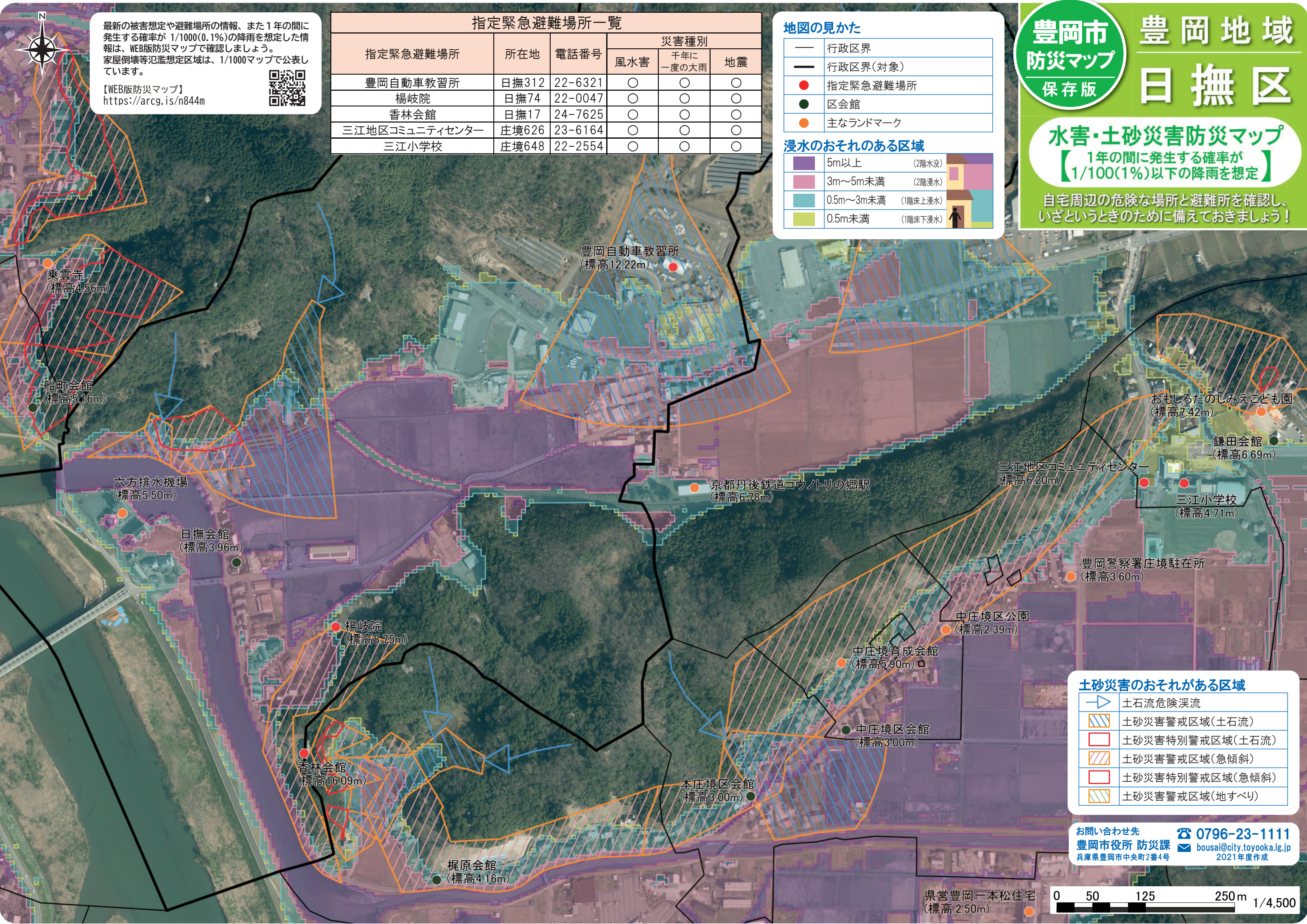
- 土石流危険溪流
- 土砂災害警戒区域(土石流)
- 土砂災害特別警戒区域(土石流)
- 土砂災害警戒区域(急傾斜)
- 土砂災害特別警戒区域(急傾斜)
- 土砂災害警戒区域(地すべり)

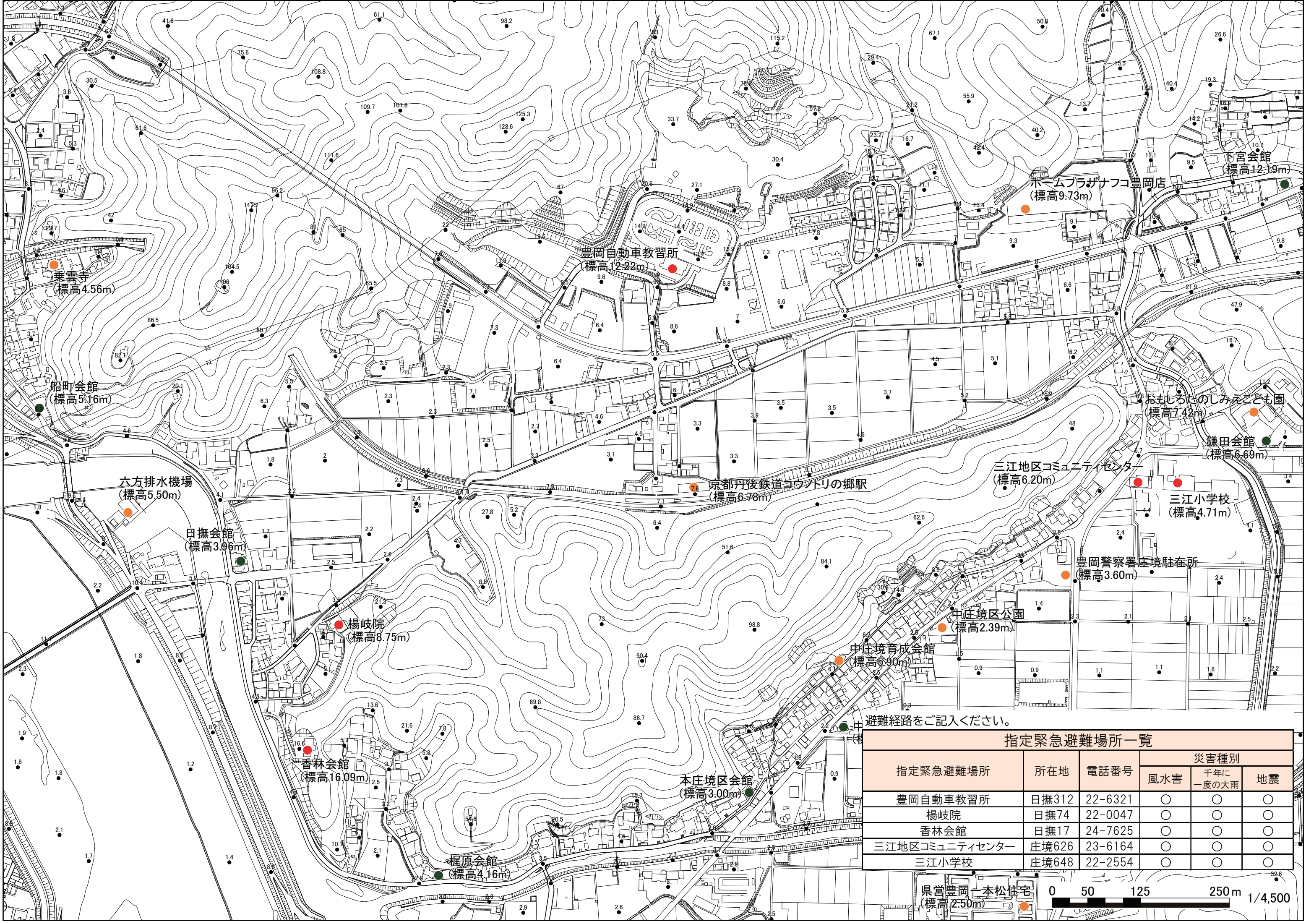
お問い合わせ先
 豊岡市役所 防災課
 兵庫県豊岡市中央町2番4号
 0796-23-1111
 bousai@city.toyooka.lg.jp
 2021年度作成



最新の被害想定や避難場所の情報、また1年の間に発生する確率が1/1000(0.1%)の降雨を想定した情報は、WEB版防災マップで確認しましょう。家屋倒壊等氾濫想定区域は、1/1000マップで公表しています。

【WEB版防災マップ】
<https://arcg.is/n844m>





乗雲寺
(標高4.56m)

船町会館
(標高5.16m)

六方排水機場
(標高5.50m)

日撫会館
(標高3.96m)

楊岐院
(標高8.75m)

香林会館
(標高16.09m)

梶原会館
(標高4.16m)

豊岡自動車教習所
(標高12.22m)

本庄境区会館
(標高3.00m)

京都丹後鉄道コウツリの郷駅
(標高6.78m)

中庄境育成会館
(標高5.90m)

避難経路をご記入ください。

ホームプラザナフコ豊岡店
(標高9.73m)

三江地区コミュニティセンター
(標高6.20m)

豊岡警察署庄境駐在所
(標高3.60m)

おもしろたのしみえこども園
(標高7.42m)

鎌田会館
(標高6.69m)

三江小学校
(標高4.71m)

指定緊急避難場所一覧

指定緊急避難場所	所在地	電話番号	災害種別		
			風水害	千年に一度の大雨	地震
豊岡自動車教習所	日撫312	22-6321	○	○	○
楊岐院	日撫74	22-0047	○	○	○
香林会館	日撫17	24-7625	○	○	○
三江地区コミュニティセンター	庄境626	23-6164	○	○	○
三江小学校	庄境648	22-2554	○	○	○

県営豊岡一本松住宅
(標高2.50m)

