


# 豊岡市 豊岡地域 祥雲寺区 防災マップ

保存版

最新の被害想定や避難場所の情報、また1年の間に発生する確率が1/1000(0.1%)の降雨を想定した情報は、WEB版防災マップで確認しましょう。家屋倒壊等氾濫想定区域は、1/1000マップで公表しています。

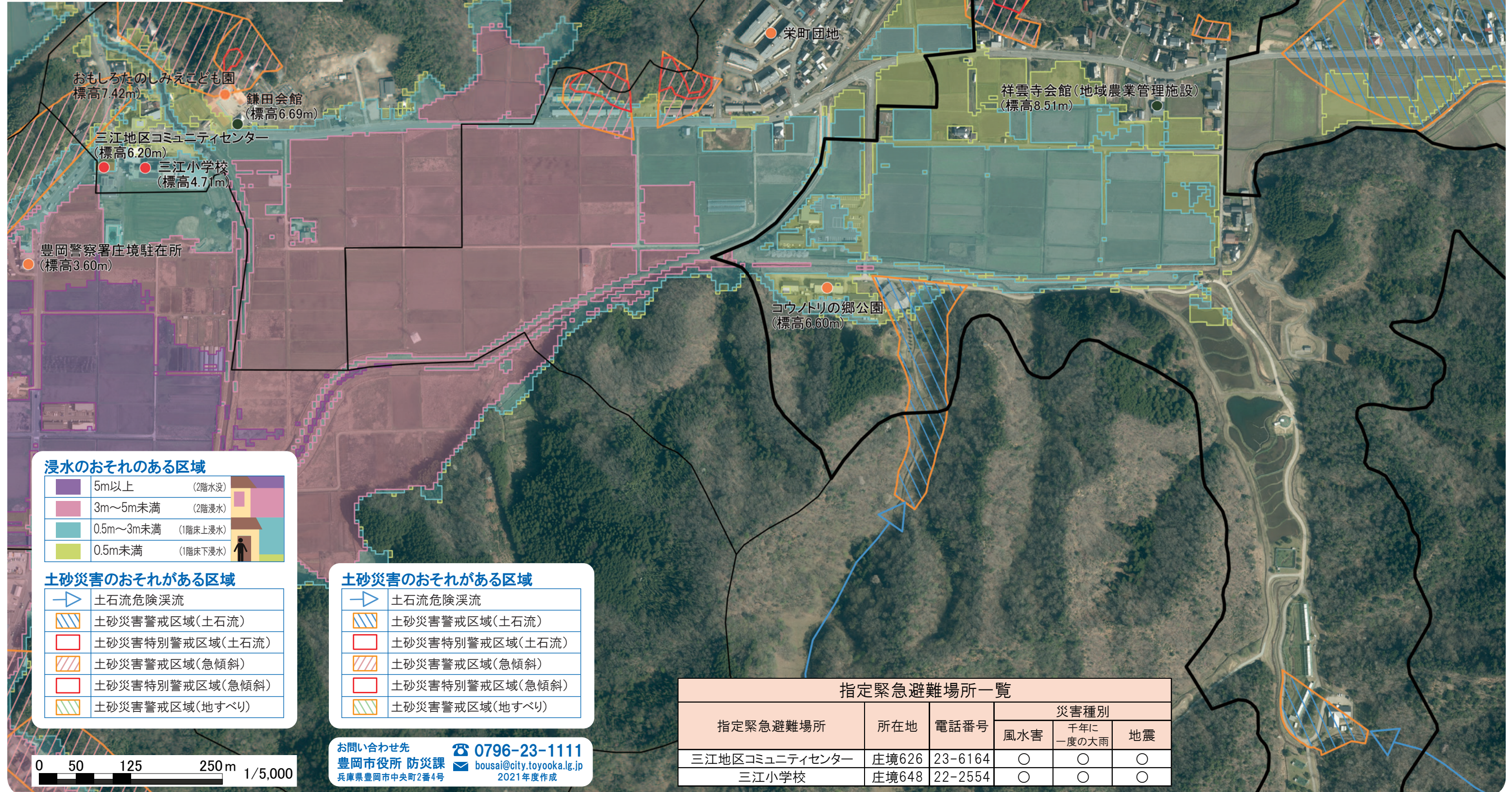
【WEB版防災マップ】  
<https://arcg.is/n844m>



## 水害・土砂災害防災マップ

【1年の間に発生する確率が1/100(1%)以下の降雨を想定】

自宅周辺の危険な場所と避難所を確認し、いざという時のために備えておきましょう！



### 浸水のおそれのある区域

	5m以上	(2階水没)	
	3m~5m未満	(2階浸水)	
	0.5m~3m未満	(1階床上浸水)	
	0.5m未満	(1階床下浸水)	

### 土砂災害のおそれがある区域

	土石流危険渓流
	土砂災害警戒区域(土石流)
	土砂災害特別警戒区域(土石流)
	土砂災害警戒区域(急傾斜)
	土砂災害特別警戒区域(急傾斜)
	土砂災害警戒区域(地すべり)

### 土砂災害のおそれがある区域

	土石流危険渓流
	土砂災害警戒区域(土石流)
	土砂災害特別警戒区域(土石流)
	土砂災害警戒区域(急傾斜)
	土砂災害特別警戒区域(急傾斜)
	土砂災害警戒区域(地すべり)

お問い合わせ先  
**豊岡市役所 防災課**  
 兵庫県豊岡市中央町2番4号  
 ☎ 0796-23-1111  
 ✉ [bousai@city.toyooka.lg.jp](mailto:bousai@city.toyooka.lg.jp)  
 2021年度作成

### 指定緊急避難場所一覧

指定緊急避難場所	所在地	電話番号	災害種別		
			風水害	千年に一度の大雨	地震
三江地区コミュニティセンター	庄境626	23-6164	○	○	○
三江小学校	庄境648	22-2554	○	○	○

避難経路をご記入ください。

指定緊急避難場所一覧

指定緊急避難場所	所在地	電話番号	災害種別		
			風水害	千年に一度の大雨	地震
三江地区コミュニティセンター	庄境626	23-6164	○	○	○
三江小学校	庄境648	22-2554	○	○	○

