

豊岡市 豊岡地域 花園区

防災マップ 保存版

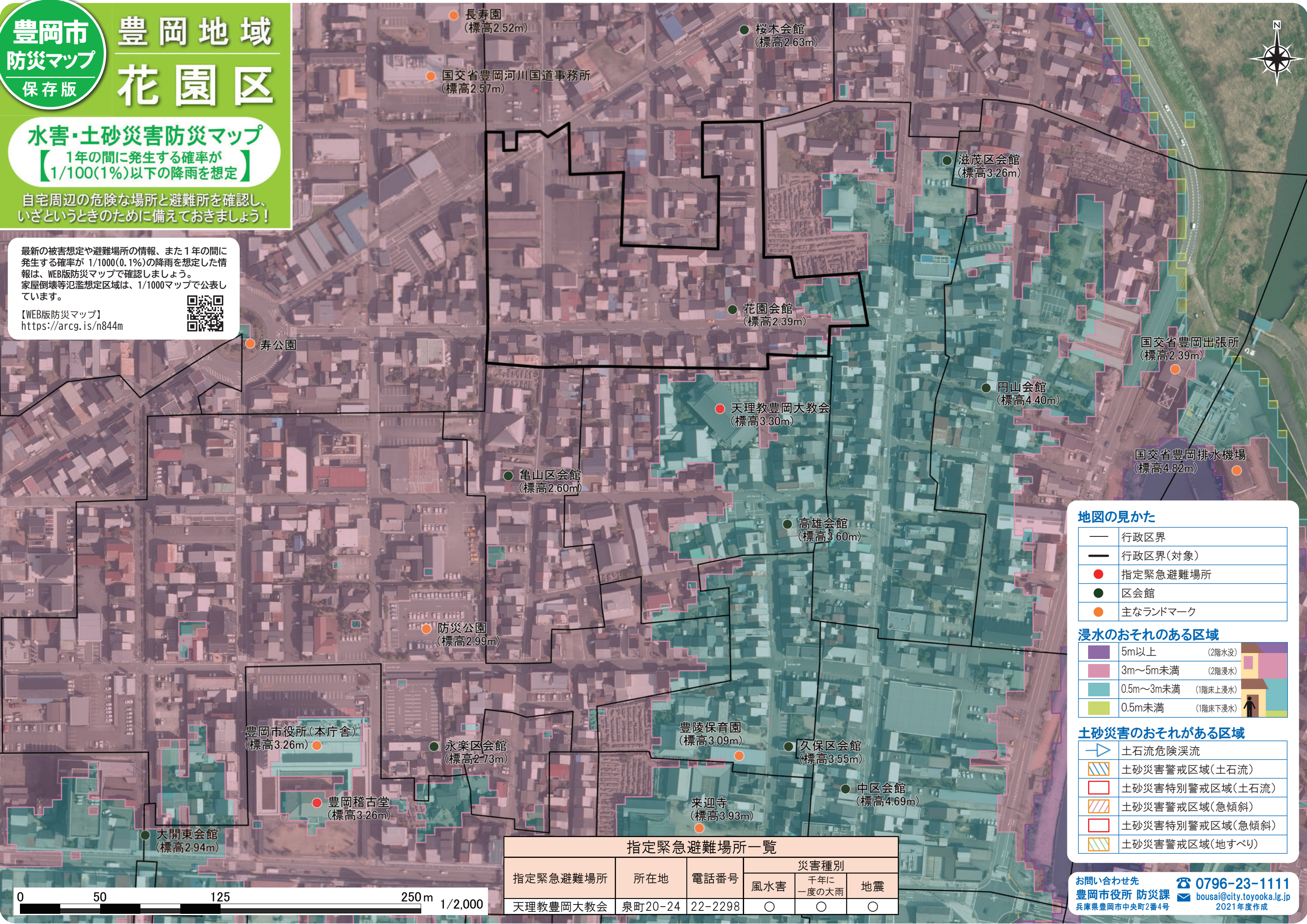
水害・土砂災害防災マップ

【1年の間に発生する確率が1/100(1%)以下の降雨を想定】

自宅周辺の危険な場所と避難所を確認し、いざという時のために備えておきましょう！

最新の被害想定や避難場所の情報、また1年の間に発生する確率が1/1000(0.1%)の降雨を想定した情報は、WEB版防災マップで確認しましょう。家屋倒壊等氾濫想定区域は、1/1000マップで公表しています。

【WEB版防災マップ】
<https://arcg.is/n844m>



地図の見かた

- 行政区界
- 行政区界(対象)
- 指定緊急避難場所
- 区会館
- 主なランドマーク

浸水のおそれのある区域

- 5m以上 (2階水没)
- 3m~5m未満 (2階浸水)
- 0.5m~3m未満 (1階床上浸水)
- 0.5m未満 (1階床下浸水)

土砂災害のおそれがある区域

- 土石流危険渓流
- 土砂災害警戒区域(土石流)
- 土砂災害特別警戒区域(土石流)
- 土砂災害警戒区域(急傾斜)
- 土砂災害特別警戒区域(急傾斜)
- 土砂災害警戒区域(地すべり)

指定緊急避難場所一覧

| 指定緊急避難場所 | 所在地 | 電話番号 | 災害種別 | | |
|----------|---------|---------|------|----------|----|
| | | | 風水害 | 千年に一度の大雨 | 地震 |
| 天理教豊岡大教会 | 泉町20-24 | 22-2298 | ○ | ○ | ○ |

お問い合わせ先 豊岡市役所 防災課
 兵庫県豊岡市中央町2番4号
 0796-23-1111
 bousai@city.toyooka.lg.jp
 2021年度作成



避難経路をご記入ください。

指定緊急避難場所一覧

| 指定緊急避難場所 | 所在地 | 電話番号 | 災害種別 | | |
|----------|---------|---------|------|----------|----|
| | | | 風水害 | 千年に一度の大雨 | 地震 |
| 天理教豊岡大教会 | 泉町20-24 | 22-2298 | ○ | ○ | ○ |

