

豊岡市 豊岡地域 永楽区

防災マップ 保存版


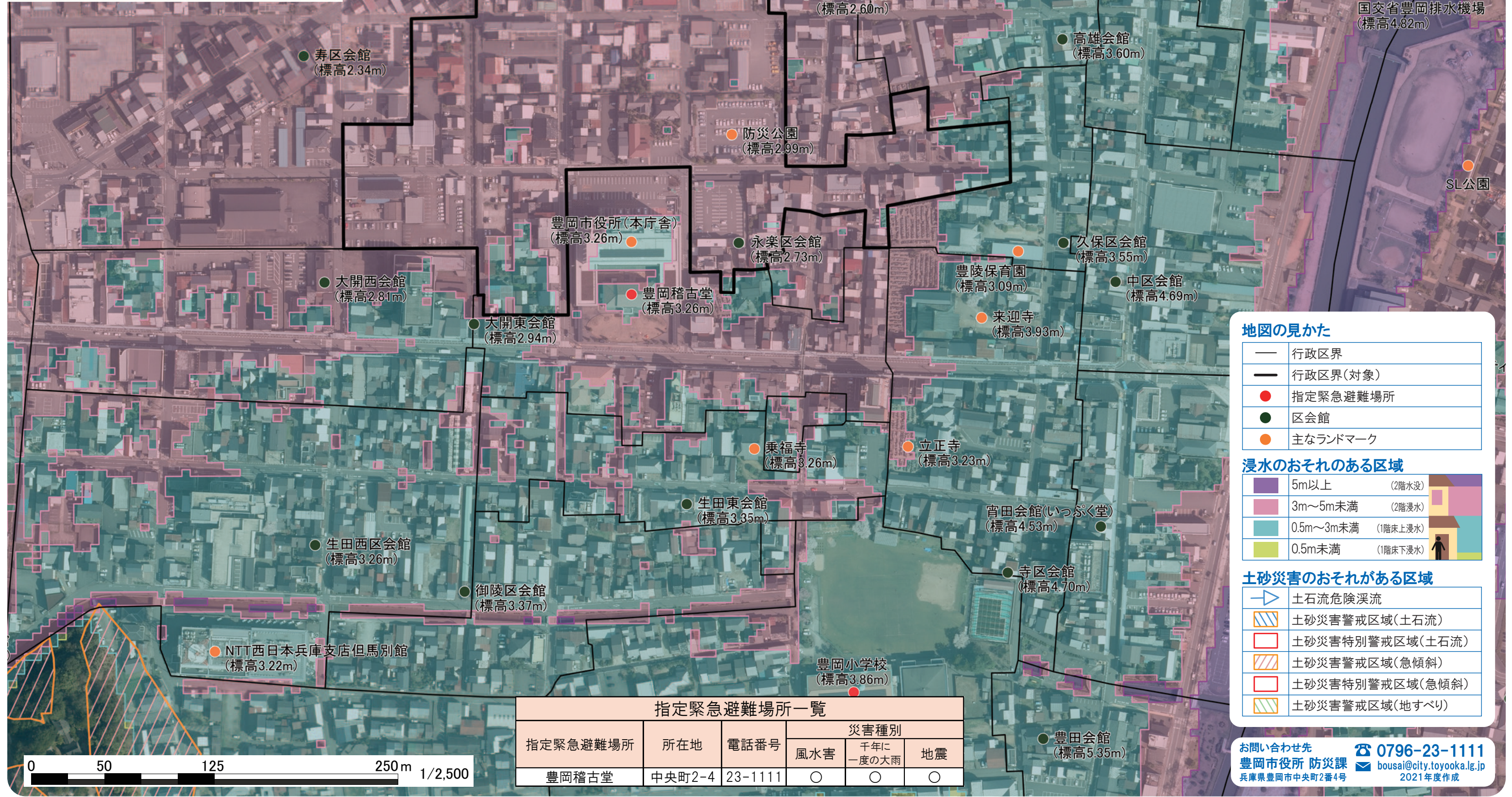
水害・土砂災害防災マップ

【1年の間に発生する確率が1/100(1%)以下の降雨を想定】

自宅周辺の危険な場所と避難所を確認し、いざという時のために備えておきましょう！

最新の被害想定や避難場所の情報、また1年の間に発生する確率が1/1000(0.1%)の降雨を想定した情報は、WEB版防災マップで確認しましょう。
家屋倒壊等氾濫想定区域は、1/1000マップで公表しています。

【WEB版防災マップ】
<https://arcg.is/n844m>

地図の見かた

- 行政区界
- 行政区界(対象)
- 指定緊急避難場所
- 区会館
- 主なランドマーク

浸水のおそれのある区域

- 5m以上 (2階水没)
- 3m~5m未満 (2階浸水)
- 0.5m~3m未満 (1階床上浸水)
- 0.5m未満 (1階床下浸水)

土砂災害のおそれがある区域

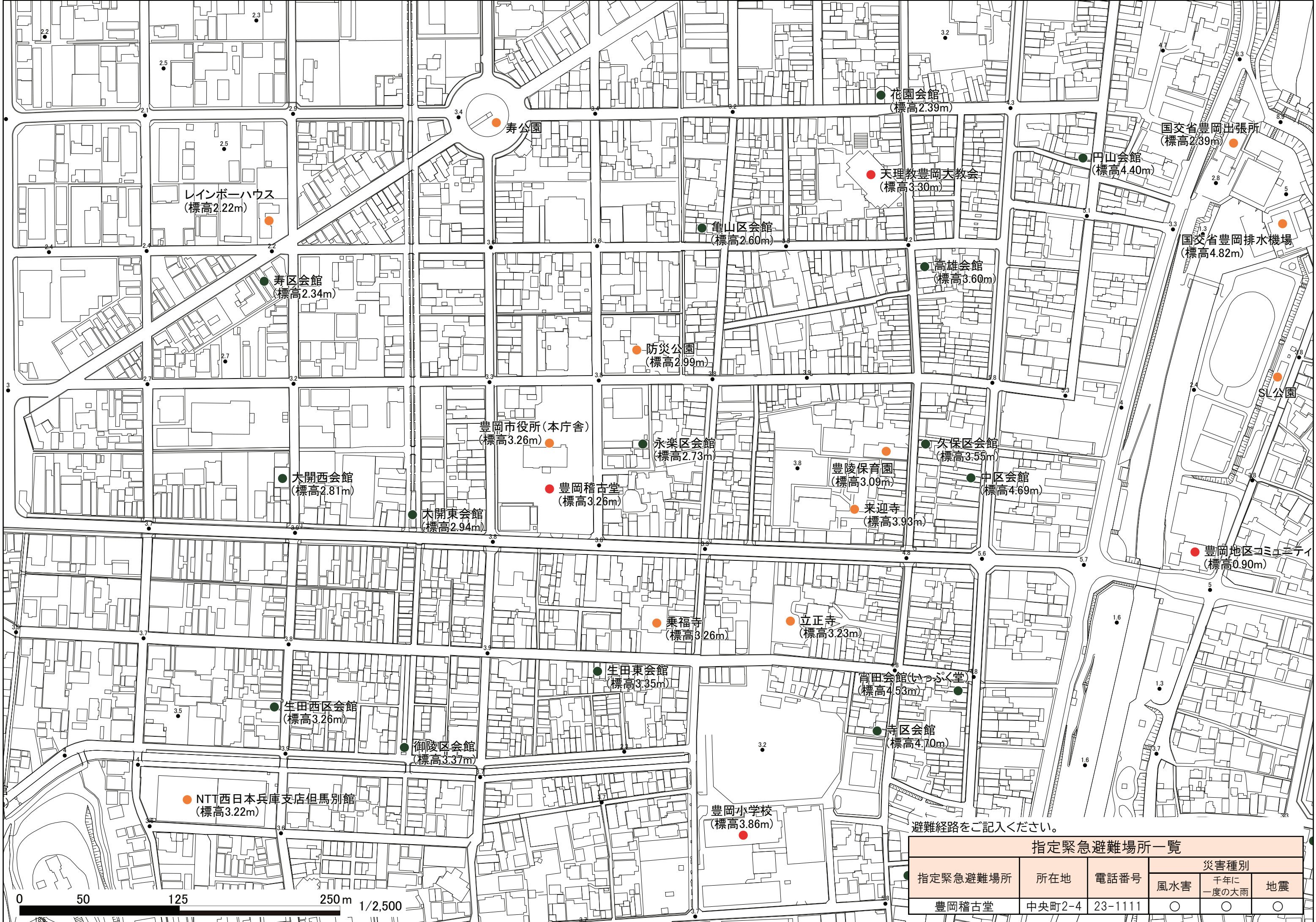
- 土石流危険渓流
- 土砂災害警戒区域(土石流)
- 土砂災害特別警戒区域(土石流)
- 土砂災害警戒区域(急傾斜)
- 土砂災害特別警戒区域(急傾斜)
- 土砂災害警戒区域(地すべり)

指定緊急避難場所一覧

指定緊急避難場所	所在地	電話番号	災害種別		
			風水害	千年に一度の大雨	地震
豊岡稽古堂	中央町2-4	23-1111	○	○	○



お問い合わせ先 0796-23-1111
豊岡市役所 防災課 bousai@city.toyooka.lg.jp
兵庫県豊岡市中央町2番4号 2021年度作成



0 50 125 250m 1/2,500

避難経路をご記入ください。

指定緊急避難場所一覧					
指定緊急避難場所	所在地	電話番号	災害種別		
			風水害	千年に一度の大雨	地震
豊岡稽古堂	中央町2-4	23-1111	○	○	○