

# 豊岡市 豊岡地域 滋茂区

防災マップ 保存版


## 水害・土砂災害防災マップ

【1年の間に発生する確率が1/100(1%)以下の降雨を想定】

自宅周辺の危険な場所と避難所を確認し、いざという時のために備えておきましょう！

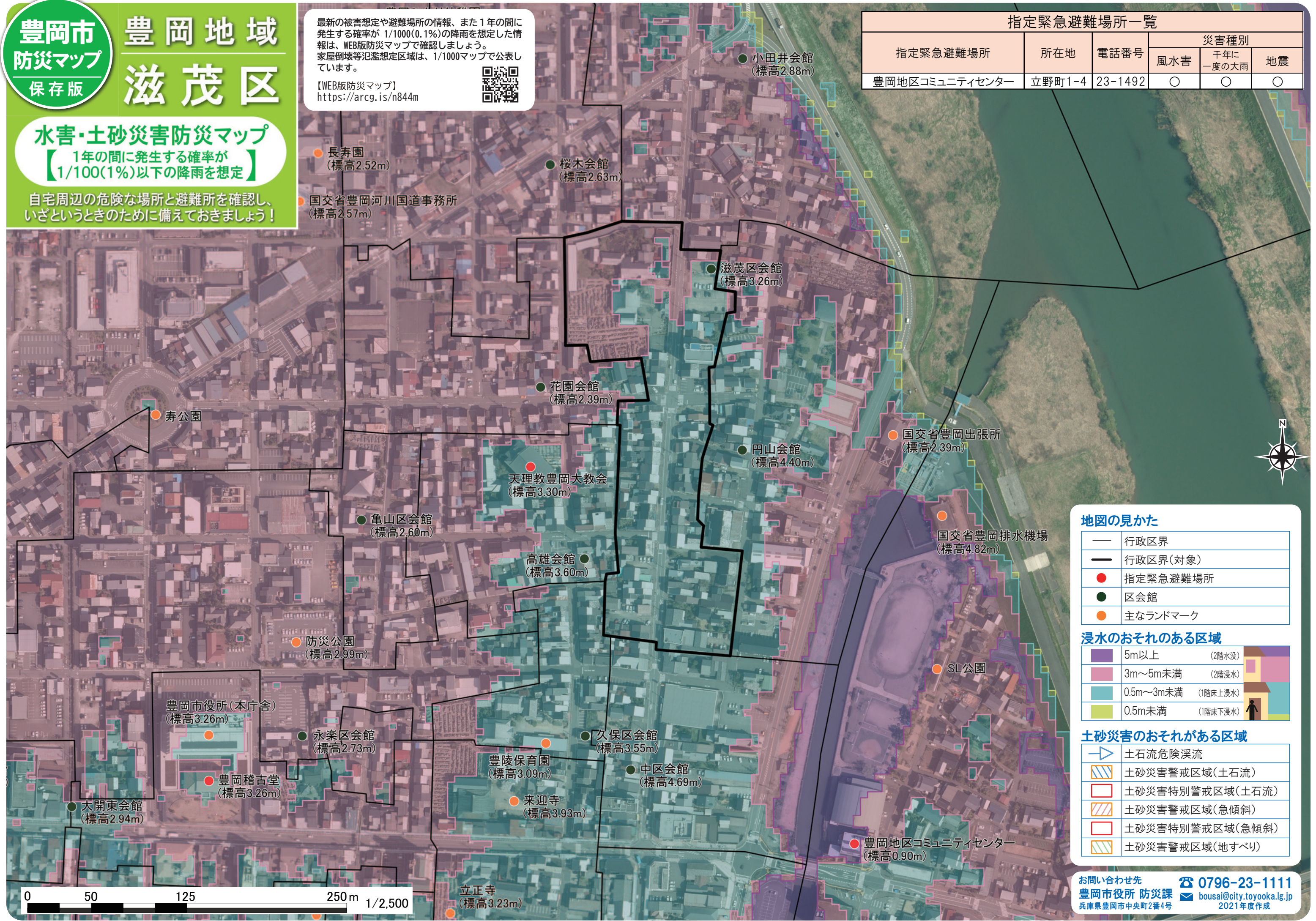
最新の被害想定や避難場所の情報、また1年の間に発生する確率が1/1000(0.1%)の降雨を想定した情報は、WEB版防災マップで確認しましょう。家屋倒壊等氾濫想定区域は、1/1000マップで公表しています。

【WEB版防災マップ】  
<https://arcg.is/n844m>



### 指定緊急避難場所一覧

指定緊急避難場所	所在地	電話番号	災害種別		
			風水害	千年に一度の大雨	地震
豊岡地区コミュニティセンター	立野町1-4	23-1492	○	○	○



### 地図の見かた

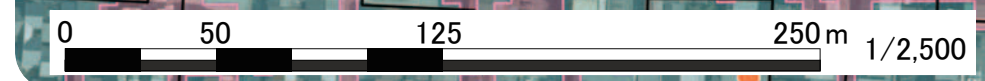
- 行政区界
- 行政区界(対象)
- 指定緊急避難場所
- 区会館
- 主なランドマーク

### 浸水のおそれのある区域

5m以上	(2階水没)
3m~5m未満	(2階浸水)
0.5m~3m未満	(1階床上浸水)
0.5m未満	(1階床下浸水)

### 土砂災害のおそれがある区域

- ▶ 土石流危険渓流
- ▨ 土砂災害警戒区域(土石流)
- ▨ 土砂災害特別警戒区域(土石流)
- ▨ 土砂災害警戒区域(急傾斜)
- ▨ 土砂災害特別警戒区域(急傾斜)
- ▨ 土砂災害警戒区域(地すべり)



お問い合わせ先 豊岡市役所 防災課 0796-23-1111  
 bousai@city.toyooka.lg.jp  
 兵庫県豊岡市中央町2番4号 2021年度作成

避難経路をご記入ください。

指定緊急避難場所一覧

指定緊急避難場所	所在地	電話番号	災害種別		
			風水害	千年に一度の大雨	地震
豊岡地区コミュニティセンター	立野町1-4	23-1492	○	○	○



豊岡ひかり幼稚園  
(標高2.09m)

小田井会館  
(標高2.88m)

長寿園  
(標高2.52m)

桜木会館  
(標高2.63m)

国交省豊岡河川国道事務所  
(標高2.57m)

滋茂区会館  
(標高3.26m)

花園会館  
(標高2.39m)

寿公園

天理教豊岡大教会  
(標高3.30m)

円山会館  
(標高4.40m)

国交省豊岡出張所  
(標高2.39m)

亀山区会館  
(標高2.60m)

国交省豊岡排水機場  
(標高4.82m)

高雄会館  
(標高3.60m)

防災公園  
(標高2.99m)

豊岡市役所(本庁舎)  
(標高3.26m)

永楽区会館  
(標高2.73m)

豊陵保育園  
(標高3.09m)

久保区会館  
(標高3.55m)

豊岡稽古堂  
(標高3.26m)

来迎寺  
(標高3.93m)

中区会館  
(標高4.69m)

大開東会館  
(標高2.94m)

立正寺  
(標高3.23m)

豊岡地区コミュニティセンター  
(標高0.90m)

0 50 125 250m 1/2,500