

豊岡市 豊岡地域 中区


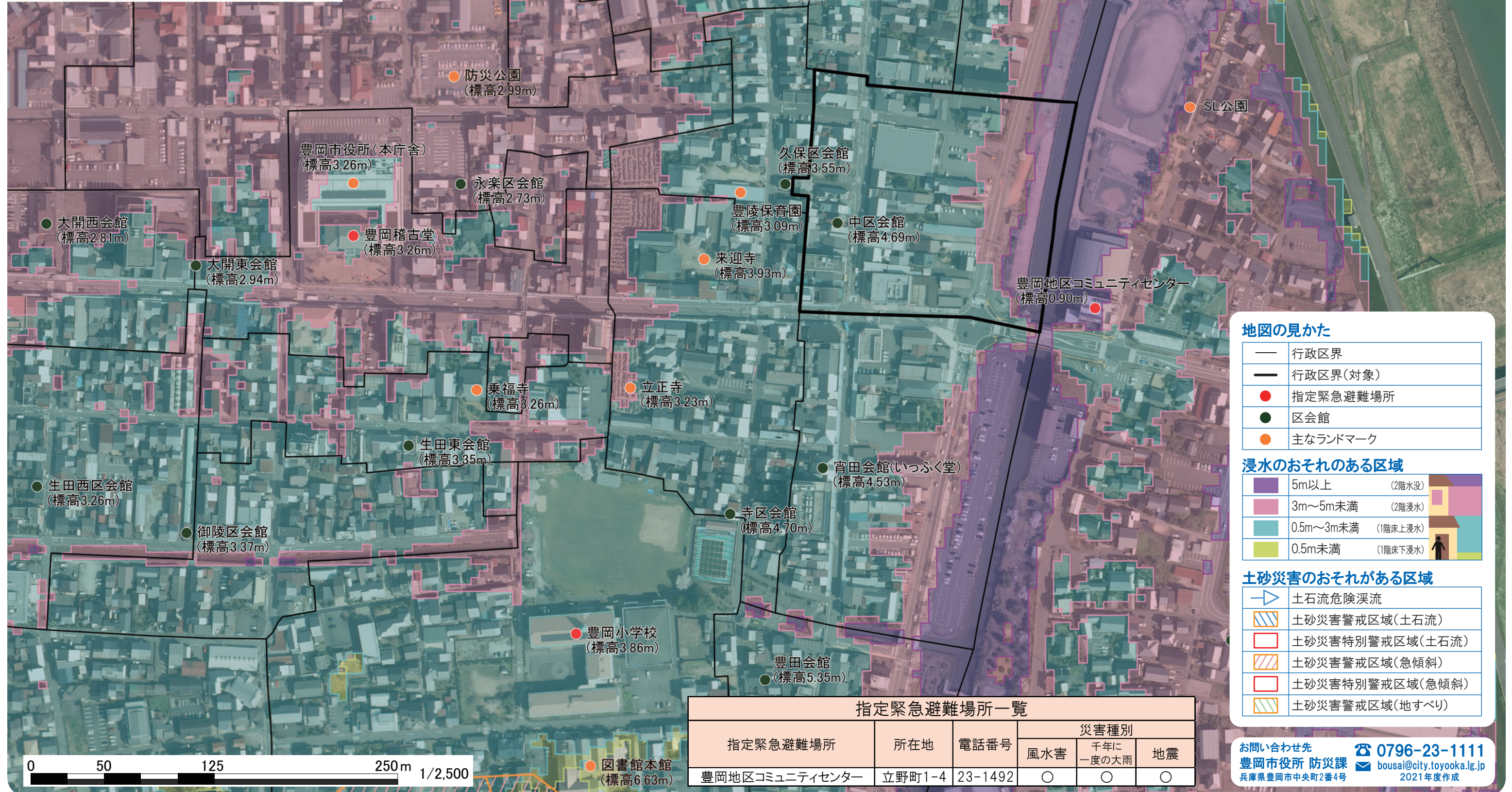
防災マップ 保存版

水害・土砂災害防災マップ
 【1年の間に発生する確率が1/100(1%)以下の降雨を想定】

自宅周辺の危険な場所と避難所を確認し、いざという時のために備えておきましょう！

最新の被害想定や避難場所の情報、また1年の間に発生する確率が1/1000(0.1%)の降雨を想定した情報は、WEB版防災マップで確認しましょう。家屋倒壊等氾濫想定区域は、1/1000マップで公表しています。

【WEB版防災マップ】
<https://arcg.is/n844m>

地図の見かた

—	行政区界
—	行政区界(対象)
●	指定緊急避難場所
●	区会館
●	主なランドマーク

浸水のおそれのある区域

■	5m以上	(2階水没)
■	3m～5m未満	(2階浸水)
■	0.5m～3m未満	(1階床上浸水)
■	0.5m未満	(1階床下浸水)

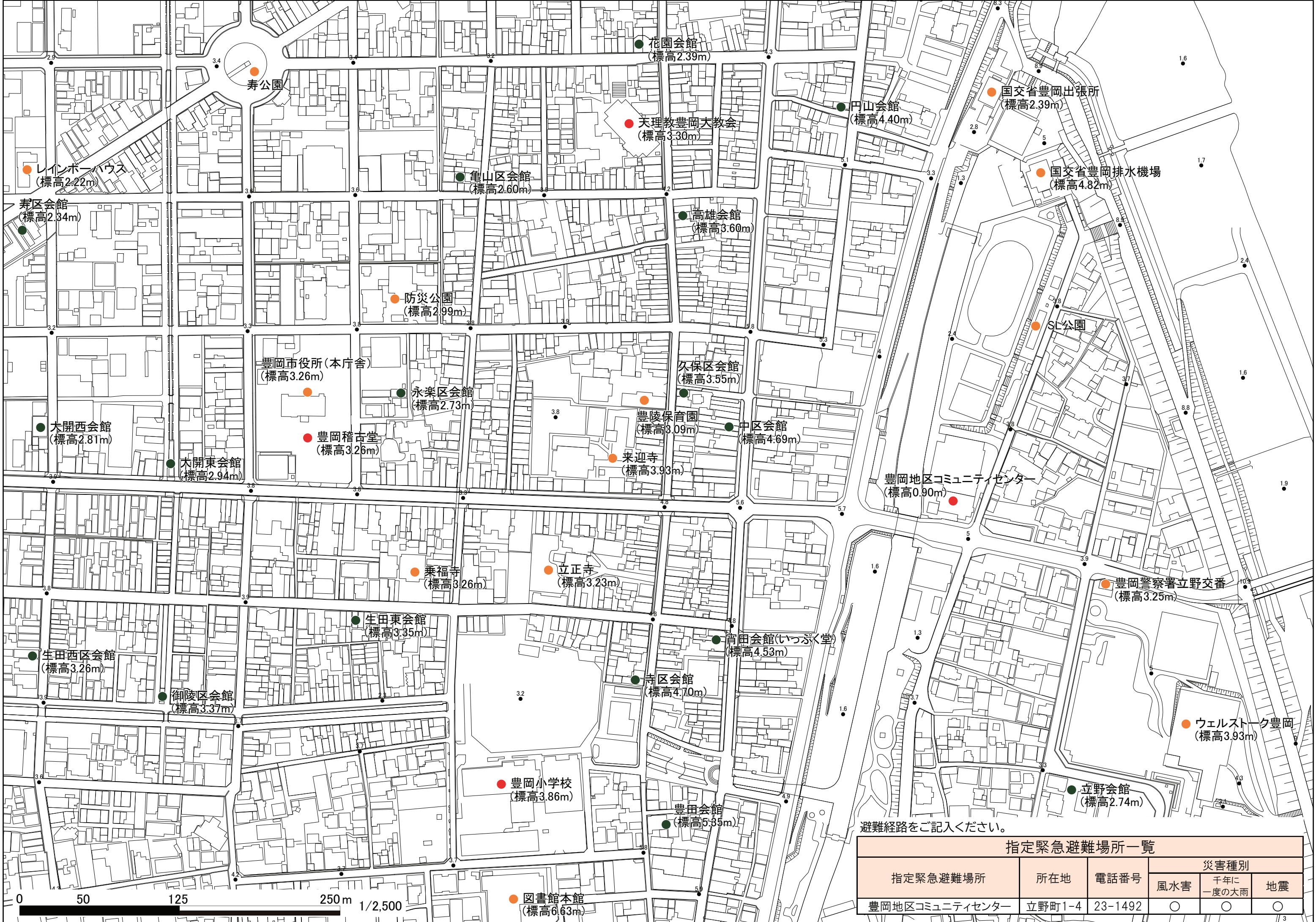
土砂災害のおそれがある区域

→	土石流危険渓流
▨	土砂災害警戒区域(土石流)
▨	土砂災害特別警戒区域(土石流)
▨	土砂災害警戒区域(急傾斜)
▨	土砂災害特別警戒区域(急傾斜)
▨	土砂災害警戒区域(地すべり)

指定緊急避難場所一覧

指定緊急避難場所	所在地	電話番号	災害種別		
			風水害	千年に一度の大雨	地震
豊岡地区コミュニティセンター	立野町1-4	23-1492	○	○	○

お問い合わせ先
 豊岡市役所 防災課
 兵庫県豊岡市中央町2番4号
 0796-23-1111
 bousai@city.toyooka.lg.jp
 2021年度作成



● 寿公園
(標高2.34m)

● レインボーハウス
(標高2.22m)

● 寿区会館
(標高2.34m)

● 花園会館
(標高2.39m)

● 天理教豊岡大教会
(標高3.30m)

● 亀山区会館
(標高2.60m)

● 円山会館
(標高4.40m)

● 国交省豊岡出張所
(標高2.39m)

● 国交省豊岡排水機場
(標高4.82m)

● 高雄会館
(標高3.60m)

● 防災公園
(標高2.99m)

● 豊岡市役所(本庁舎)
(標高3.26m)

● 永楽区会館
(標高2.73m)

● 久保区会館
(標高3.55m)

● 大開西会館
(標高2.81m)

● 豊岡稽古堂
(標高3.26m)

● 豊陵保育園
(標高3.09m)

● 中区会館
(標高4.69m)

● 大開東会館
(標高2.94m)

● 来迎寺
(標高3.93m)

● 豊岡地区コミュニティセンター
(標高0.90m)

● 乗福寺
(標高3.26m)

● 立正寺
(標高3.23m)

● 豊岡警察署立野交番
(標高3.25m)

● 生田東会館
(標高3.35m)

● 青田会館(いっぶく堂)
(標高4.53m)

● 生田西区会館
(標高3.26m)

● 寺区会館
(標高4.70m)

● 御陵区会館
(標高3.37m)

● 豊岡小学校
(標高3.86m)

● 豊田会館
(標高5.35m)

● 立野会館
(標高2.74m)

● ウェルストーク豊岡
(標高3.93m)

● 図書館本館
(標高6.63m)

避難経路をご記入ください。

指定緊急避難場所一覧

指定緊急避難場所	所在地	電話番号	災害種別		
			風水害	千年に一度の大雨	地震
豊岡地区コミュニティセンター	立野町1-4	23-1492	○	○	○

0 50 125 250m 1/2,500