

豊岡市 豊岡地域 生田西区

防災マップ 保存版


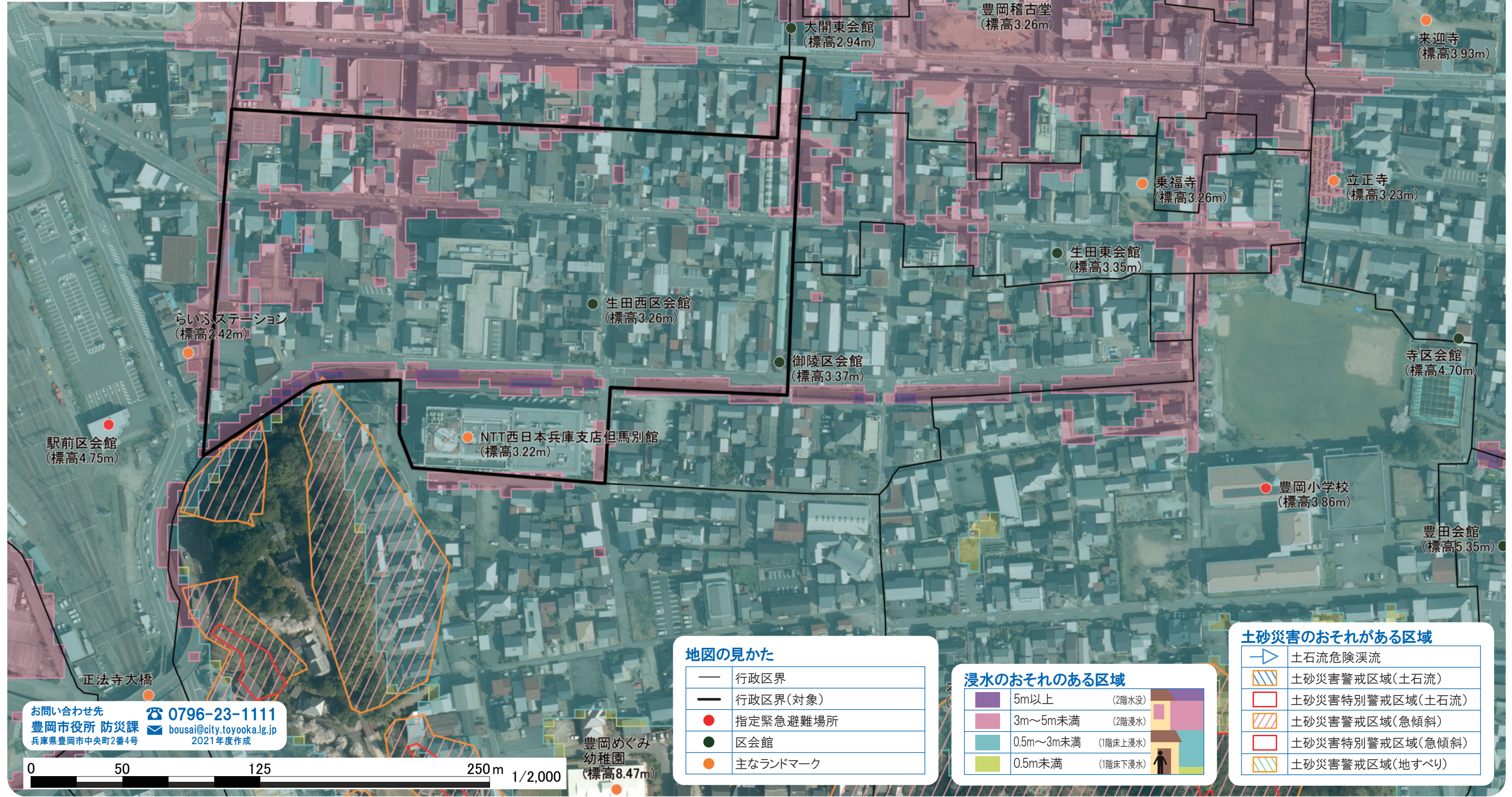
水害・土砂災害防災マップ
 【1年の間に発生する確率が1/100(1%)以下の降雨を想定】

自宅周辺の危険な場所と避難所を確認し、いざという時のために備えておきましょう！

指定緊急避難場所一覧					
指定緊急避難場所	所在地	電話番号	災害種別		
			風水害	千年に一度の大雨	地震
豊岡小学校	中央町16-5	22-5234	○	○	○

最新の被害想定や避難場所の情報、また1年の間に発生する確率が1/1000(0.1%)の降雨を想定した情報は、WEB版防災マップで確認しましょう。家屋倒壊等氾濫想定区域は、1/1000マップで公表しています。

【WEB版防災マップ】
<https://arcg.is/n844m>

地図の見かた

—	行政区界
—	行政区界(対象)
●	指定緊急避難場所
●	区会館
●	主なランドマーク

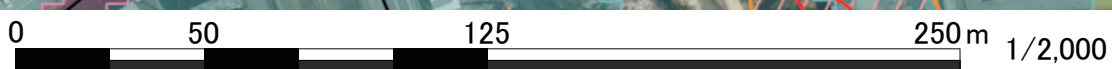
浸水のおそれのある区域

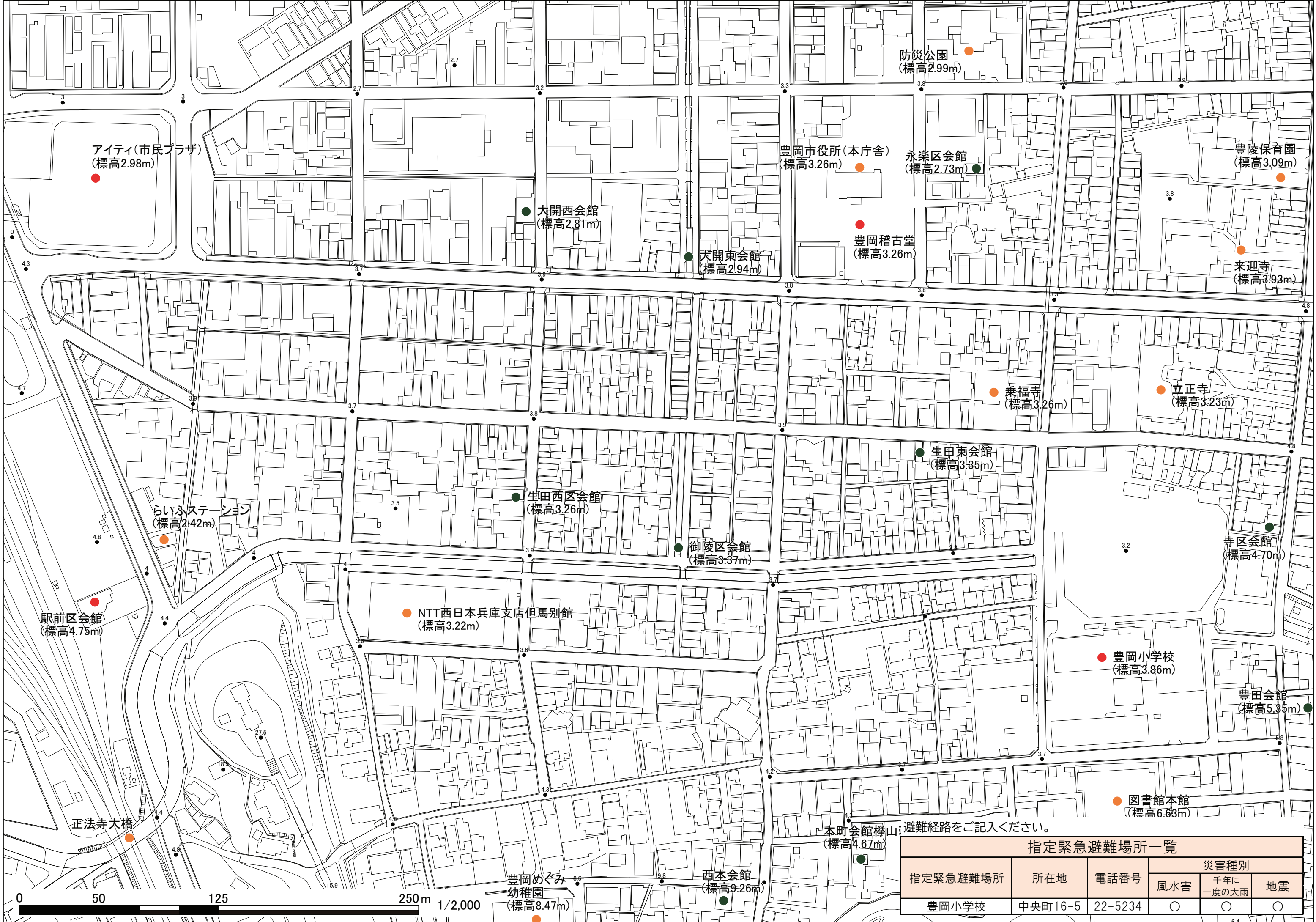
5m以上	(2階水没)
3m~5m未満	(2階浸水)
0.5m~3m未満	(1階床上浸水)
0.5m未満	(1階床下浸水)

土砂災害のおそれがある区域

▶	土石流危険渓流
〰	土砂災害警戒区域(土石流)
〰	土砂災害特別警戒区域(土石流)
〰	土砂災害警戒区域(急傾斜)
〰	土砂災害特別警戒区域(急傾斜)
〰	土砂災害警戒区域(地すべり)

お問い合わせ先
 豊岡市役所 防災課
 兵庫県豊岡市中央町2番4号
 ☎ 0796-23-1111
 ✉ bousai@city.toyooka.lg.jp
 2021年度作成





アイティ(市民プラザ)
(標高2.98m)

防災公園
(標高2.99m)

豊岡市役所(本庁舎)
(標高3.26m)

永楽区会館
(標高2.73m)

豊陵保育園
(標高3.09m)

大開西会館
(標高2.81m)

大開東会館
(標高2.94m)

豊岡稽古堂
(標高3.26m)

来迎寺
(標高3.93m)

乗福寺
(標高3.26m)

立正寺
(標高3.23m)

生田東会館
(標高3.35m)

生田西区会館
(標高3.26m)

御陵区会館
(標高3.37m)

寺区会館
(標高4.70m)

らいふステーション
(標高2.42m)

駅前区会館
(標高4.75m)

NTT西日本兵庫支店但馬別館
(標高3.22m)

豊岡小学校
(標高3.86m)

豊田会館
(標高5.35m)

正法寺大橋

図書館本館
(標高6.63m)

豊岡めぐみ
幼稚園
(標高8.47m)

西本会館
(標高9.26m)

本町会館標山: 避難経路をご記入ください。
(標高4.67m)

指定緊急避難場所一覧

指定緊急避難場所	所在地	電話番号	災害種別		
			風水害	千年に一度の大雨	地震
豊岡小学校	中央町16-5	22-5234	○	○	○

0 50 125 250m 1/2,000