

豊岡市 豊岡地域 城上区

防災マップ 保存版

水害・土砂災害防災マップ
 【1年の間に発生する確率が1/100(1%)以下の降雨を想定】

自宅周辺の危険な場所と避難所を確認し、いざという時のために備えておきましょう！

最新の被害想定や避難場所の情報、また1年の間に発生する確率が1/1000(0.1%)の降雨を想定した情報は、WEB版防災マップで確認しましょう。家屋倒壊等氾濫想定区域は、1/1000マップで公表しています。

【WEB版防災マップ】
<https://arcg.is/n844m>



指定緊急避難場所一覧

指定緊急避難場所	所在地	電話番号	災害種別		
			風水害	千年に一度の大雨	地震
豊岡高校	京町12-91	22-2111	○	○	○
豊岡南中学校	大磯町1-65	22-2546	○	○	○

地図の見かた

—	行政区界
—	行政区界(対象)
●	指定緊急避難場所
●	区会館
●	主なランドマーク

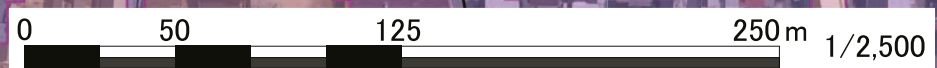
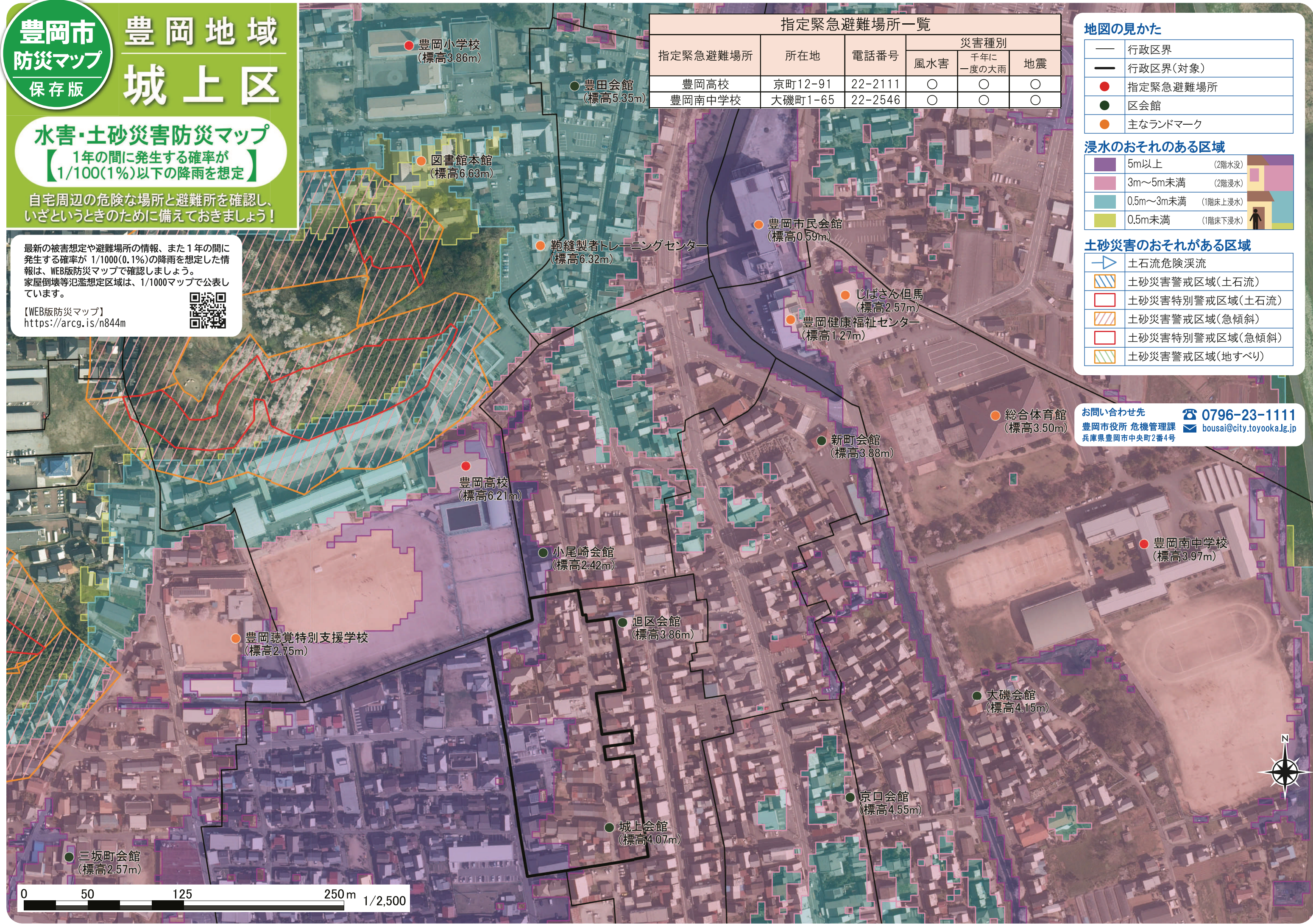
浸水のおそれのある区域

■	5m以上	(2階水没)
■	3m～5m未満	(2階浸水)
■	0.5m～3m未満	(1階床上浸水)
■	0.5m未満	(1階床下浸水)

土砂災害のおそれがある区域

▶	土石流危険渓流
▨	土砂災害警戒区域(土石流)
▨	土砂災害特別警戒区域(土石流)
▨	土砂災害警戒区域(急傾斜)
▨	土砂災害特別警戒区域(急傾斜)
▨	土砂災害警戒区域(地すべり)

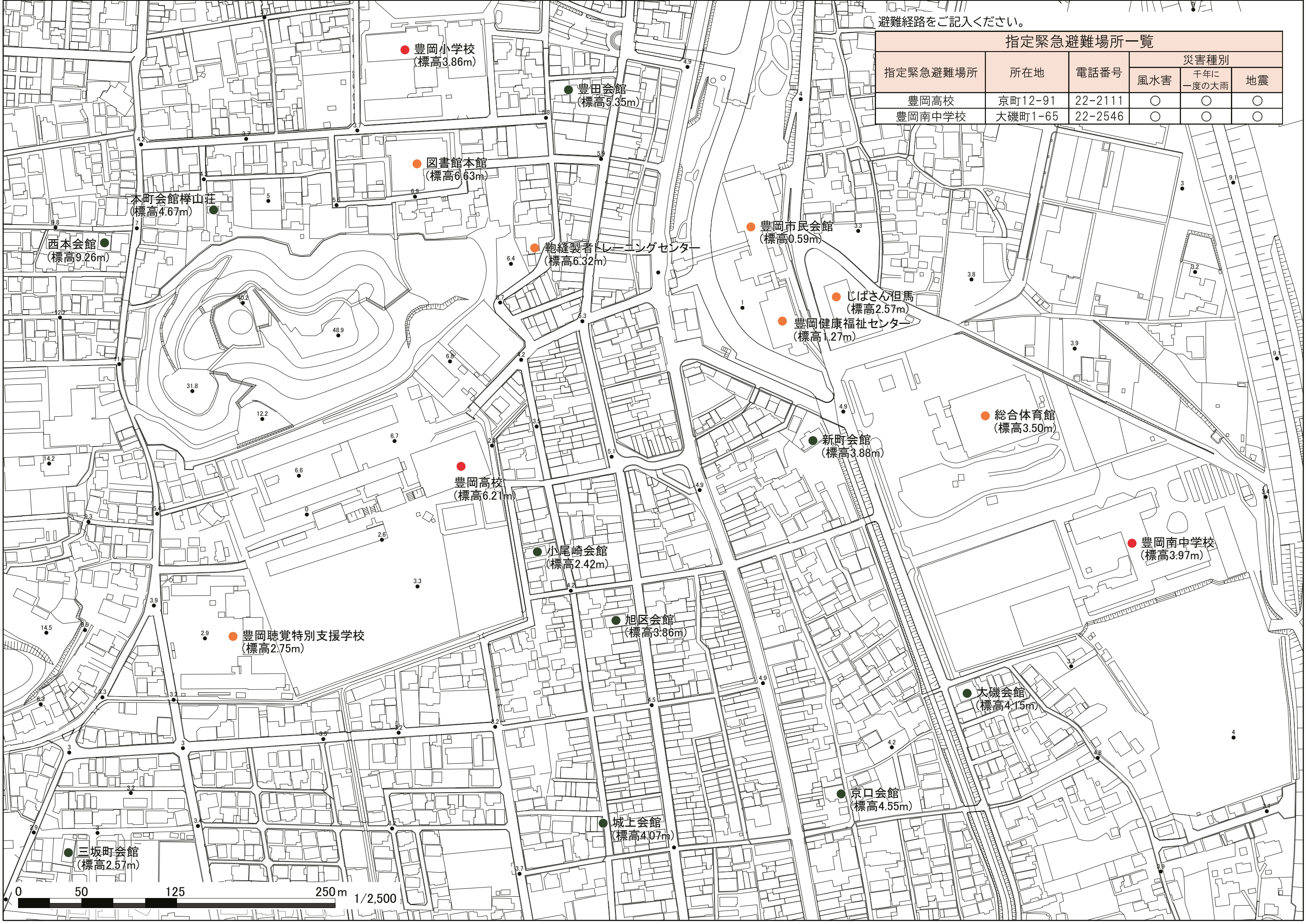
お問い合わせ先
 豊岡市役所 危機管理課
 兵庫県豊岡市中央町2番4号
 ☎ 0796-23-1111
 ✉ bousai@city.toyooka.lg.jp



避難経路をご記入ください。

指定緊急避難場所一覧

指定緊急避難場所	所在地	電話番号	災害種別		
			風水害	千年に一度の大雨	地震
豊岡高校	京町12-91	22-2111	○	○	○
豊岡南中学校	大磯町1-65	22-2546	○	○	○



● 豊岡小学校
(標高3.86m)

● 豊田会館
(標高5.35m)

● 図書館本館
(標高6.63m)

● 本町会館榊山荘
(標高4.67m)

● 西本会館
(標高9.26m)

● 靴縫製者トレーニングセンター
(標高6.32m)

● 豊岡市民会館
(標高0.59m)

● じばさん但馬
(標高2.57m)

● 豊岡健康福祉センター
(標高1.27m)

● 総合体育館
(標高3.50m)

● 新町会館
(標高3.88m)

● 豊岡高校
(標高6.21m)

● 小尾崎会館
(標高2.42m)

● 豊岡南中学校
(標高3.97m)

● 豊岡聴覚特別支援学校
(標高2.75m)

● 旭区会館
(標高3.86m)

● 大磯会館
(標高4.15m)

● 京口会館
(標高4.55m)

● 三坂町会館
(標高2.57m)

● 城上会館
(標高4.07m)

