

豊岡市 豊岡地域 大磯区

防災マップ 保存版


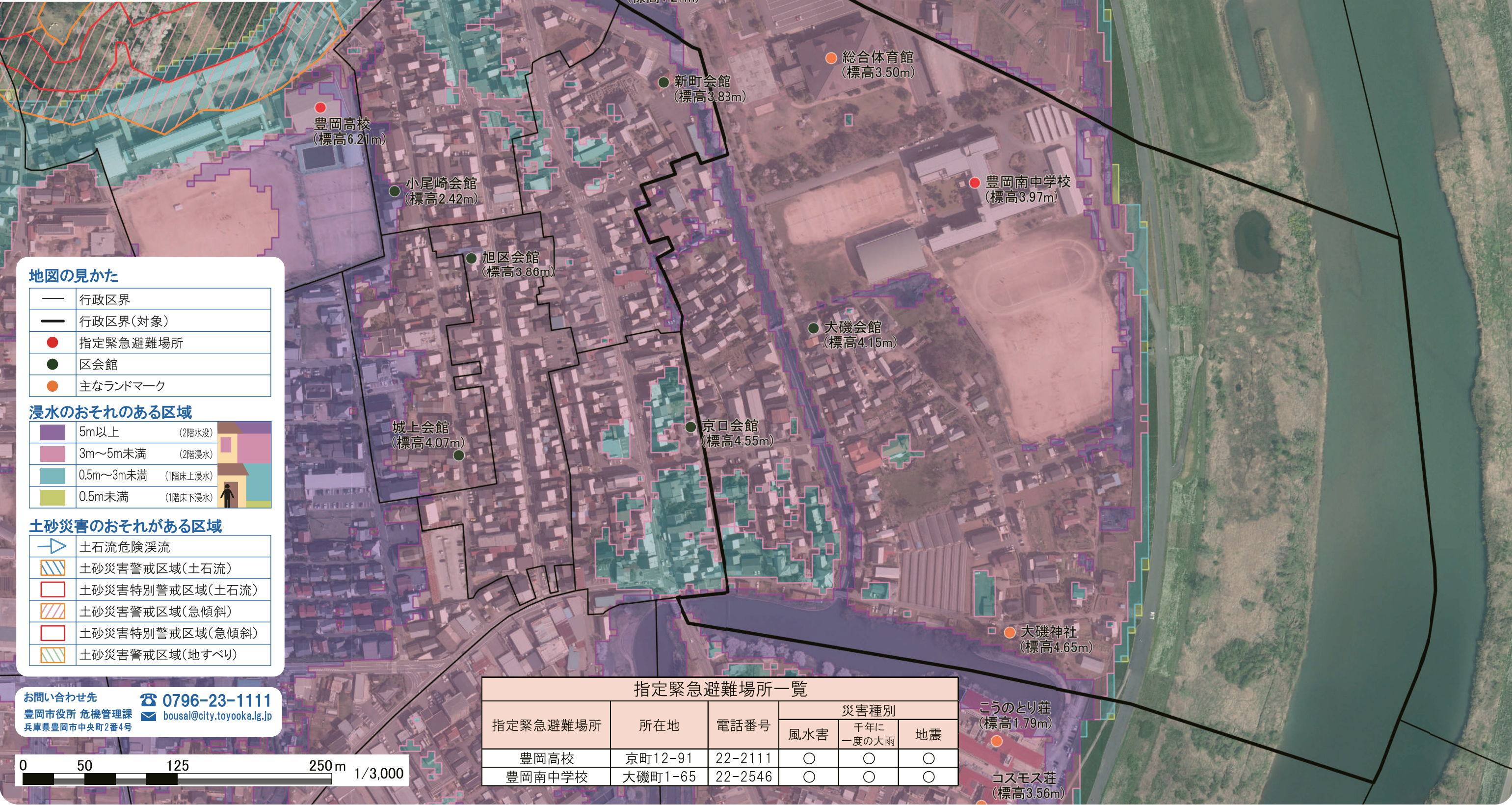
水害・土砂災害防災マップ

【1年の間に発生する確率が1/100(1%)以下の降雨を想定】

自宅周辺の危険な場所と避難所を確認し、いざという時のために備えておきましょう！

最新の被害想定や避難場所の情報、また1年の間に発生する確率が1/1000(0.1%)の降雨を想定した情報は、WEB版防災マップで確認しましょう。
 家屋倒壊等氾濫想定区域は、1/1000マップで公表しています。

【WEB版防災マップ】
<https://arcg.is/n844m>

地図の見かた

—	行政区界
—	行政区界(対象)
●	指定緊急避難場所
●	区会館
●	主なランドマーク

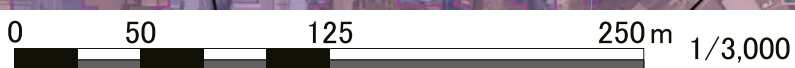
浸水のおそれのある区域

■	5m以上	(2階水没)
■	3m~5m未満	(2階浸水)
■	0.5m~3m未満	(1階床上浸水)
■	0.5m未満	(1階床下浸水)

土砂災害のおそれがある区域

▶	土石流危険渓流
▨	土砂災害警戒区域(土石流)
▨	土砂災害特別警戒区域(土石流)
▨	土砂災害警戒区域(急傾斜)
▨	土砂災害特別警戒区域(急傾斜)
▨	土砂災害警戒区域(地すべり)

お問い合わせ先 0796-23-1111
 豊岡市役所 危機管理課 bousai@city.toyooka.lg.jp
 兵庫県豊岡市中央町2番4号



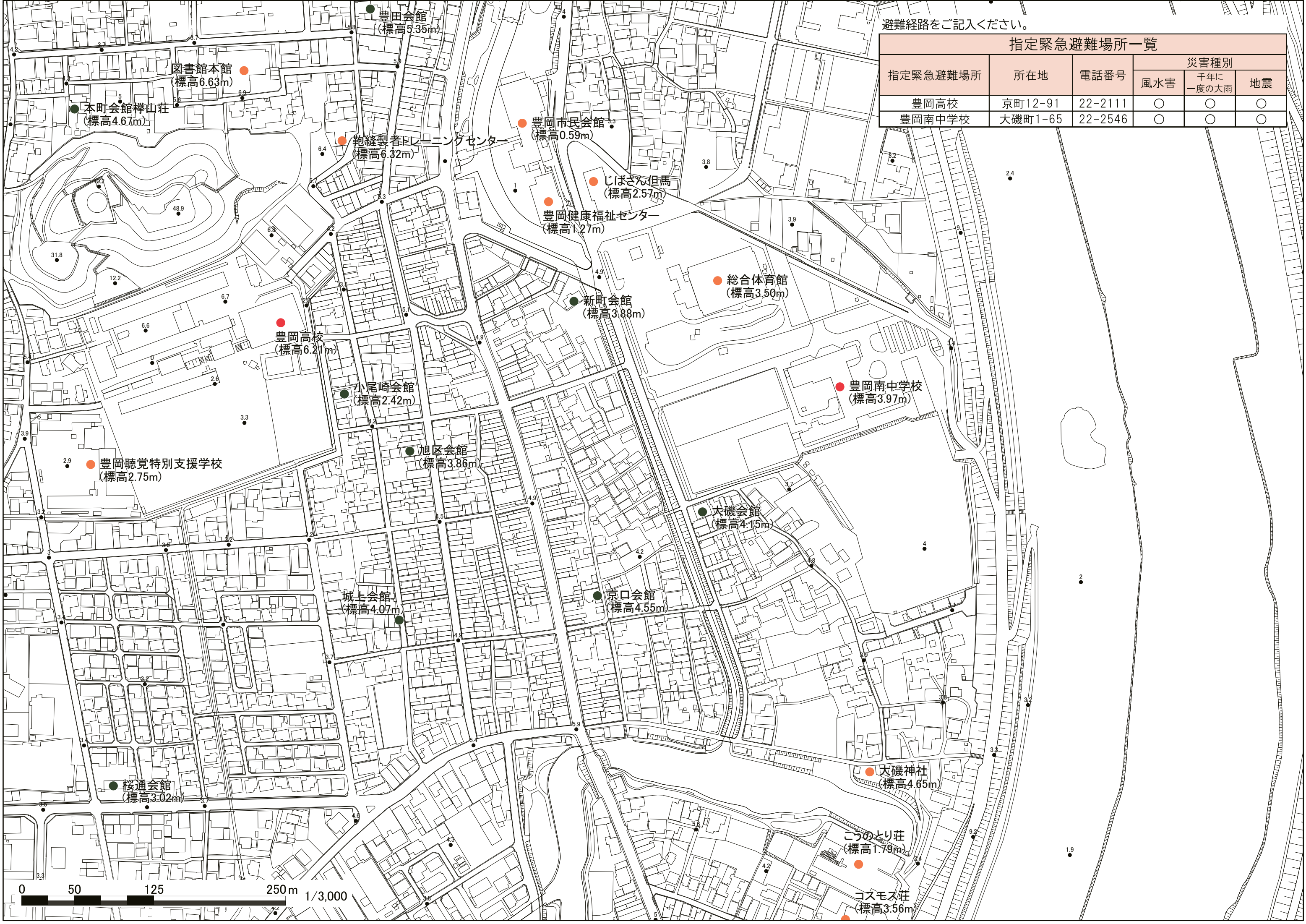
指定緊急避難場所一覧

指定緊急避難場所	所在地	電話番号	災害種別		
			風水害	千年に一度の大雨	地震
豊岡高校	京町12-91	22-2111	○	○	○
豊岡南中学校	大磯町1-65	22-2546	○	○	○

避難経路をご記入ください。

指定緊急避難場所一覧

指定緊急避難場所	所在地	電話番号	災害種別		
			風水害	千年に一度の大雨	地震
豊岡高校	京町12-91	22-2111	○	○	○
豊岡南中学校	大磯町1-65	22-2546	○	○	○



図書館本館
(標高6.63m)

本町会館榊山荘
(標高4.67m)

豊田会館
(標高5.35m)

靴縫製者トレーニングセンター
(標高6.32m)

豊岡市民会館
(標高0.59m)

じばさん但馬
(標高2.57m)

豊岡健康福祉センター
(標高1.27m)

総合体育館
(標高3.50m)

新町会館
(標高3.88m)

豊岡高校
(標高6.21m)

小尾崎会館
(標高2.42m)

豊岡南中学校
(標高3.97m)

豊岡聴覚特別支援学校
(標高2.75m)

旭区会館
(標高3.86m)

大磯会館
(標高4.15m)

城上会館
(標高4.07m)

京口会館
(標高4.55m)

桜通会館
(標高3.02m)

大磯神社
(標高4.65m)

こつのとりに荘
(標高1.79m)

コスモス荘
(標高3.56m)