

豊岡市 豊岡地域 桜通区


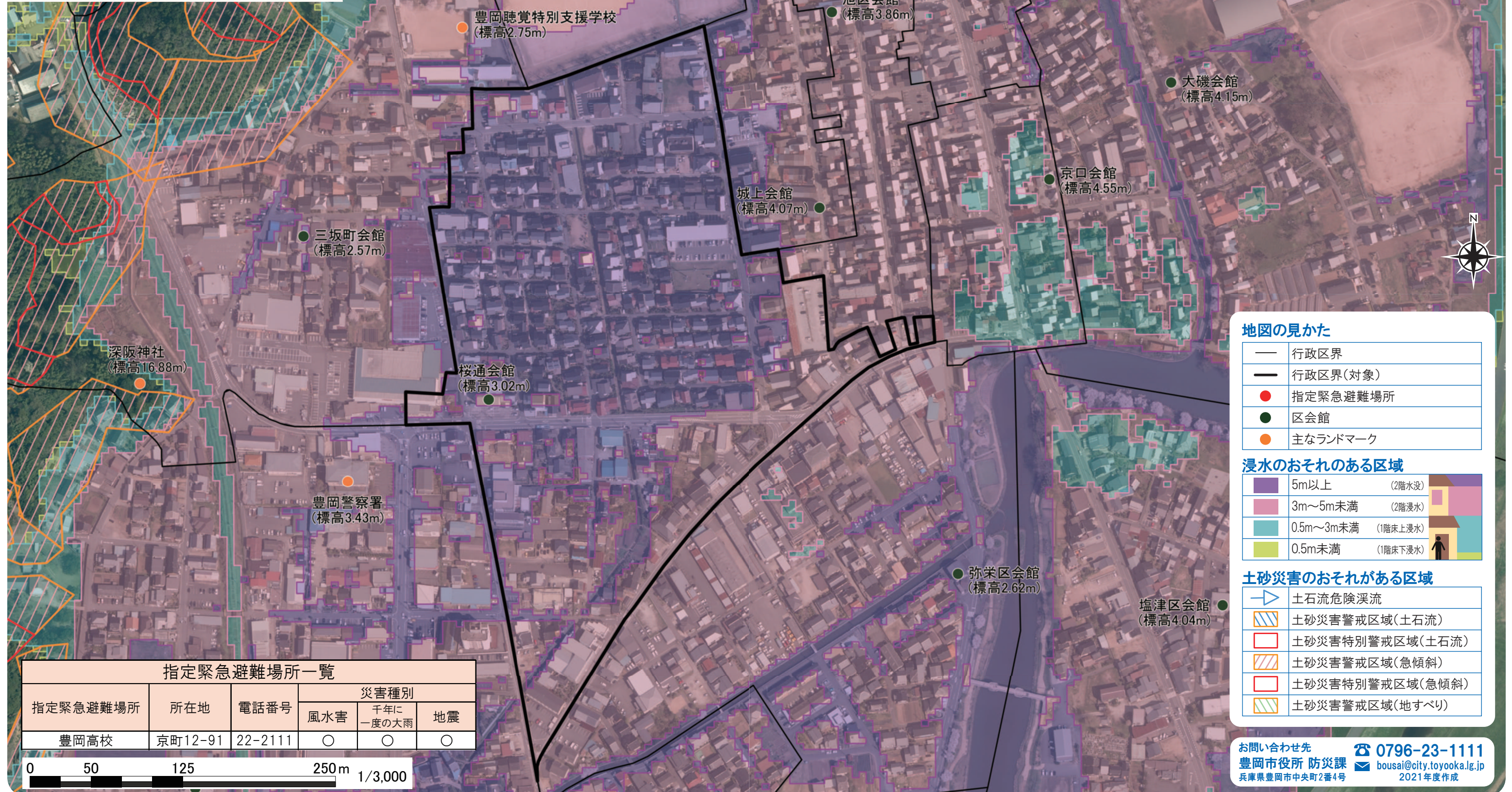
防災マップ 保存版

水害・土砂災害防災マップ
 【1年の間に発生する確率が1/100(1%)以下の降雨を想定】

自宅周辺の危険な場所と避難所を確認し、いざという時のために備えておきましょう！

最新の被害想定や避難場所の情報、また1年の間に発生する確率が1/1000(0.1%)の降雨を想定した情報は、WEB版防災マップで確認しましょう。家屋倒壊等氾濫想定区域は、1/1000マップで公表しています。

【WEB版防災マップ】
<https://arcg.is/n844m>

地図の見かた

—	行政区界
—	行政区界(対象)
●	指定緊急避難場所
●	区会館
●	主なランドマーク

浸水のおそれのある区域

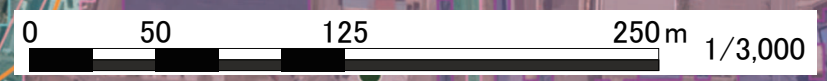
■	5m以上	(2階水没)
■	3m~5m未満	(2階浸水)
■	0.5m~3m未満	(1階床上浸水)
■	0.5m未満	(1階床下浸水)

土砂災害のおそれがある区域

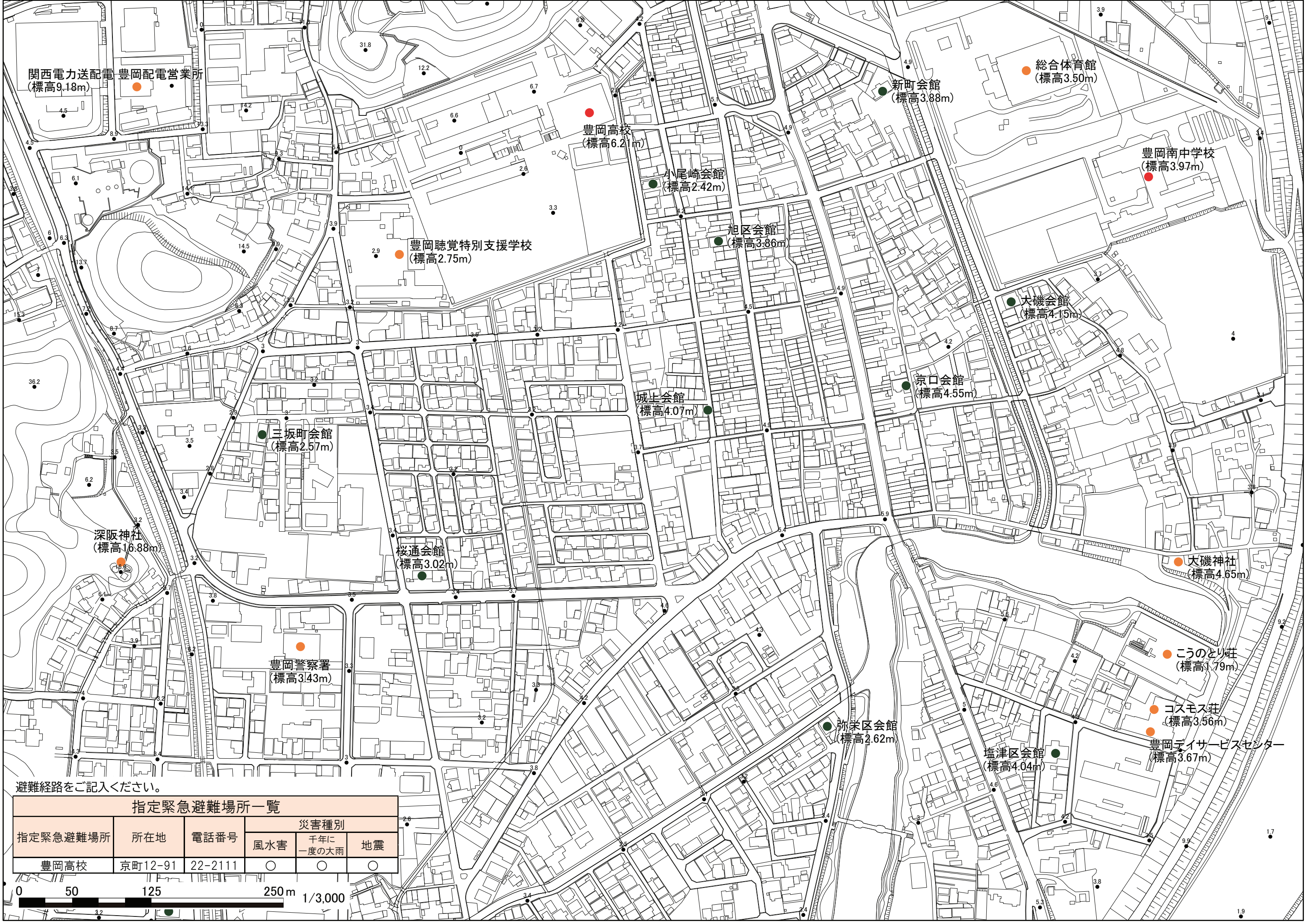
▶	土石流危険渓流
▨	土砂災害警戒区域(土石流)
▨	土砂災害特別警戒区域(土石流)
▨	土砂災害警戒区域(急傾斜)
▨	土砂災害特別警戒区域(急傾斜)
▨	土砂災害警戒区域(地すべり)

指定緊急避難場所一覧

指定緊急避難場所	所在地	電話番号	災害種別		
			風水害	千年に一度の大雨	地震
豊岡高校	京町12-91	22-2111	○	○	○



お問い合わせ先
 豊岡市役所 防災課
 兵庫県豊岡市中央町2番4号
 0796-23-1111
bousai@city.toyooka.lg.jp
 2021年度作成



関西電力送配電 豊岡配電営業所
(標高9.18m)

豊岡高校
(標高6.21m)

総合体育館
(標高3.50m)

新町会館
(標高3.88m)

豊岡南中学校
(標高3.97m)

豊岡聴覚特別支援学校
(標高2.75m)

小尾崎会館
(標高2.42m)

旭区会館
(標高3.86m)

大磯会館
(標高4.15m)

三坂町会館
(標高2.57m)

城上会館
(標高4.07m)

京口会館
(標高4.55m)

深阪神社
(標高16.88m)

桜通会館
(標高3.02m)

大磯神社
(標高4.65m)

豊岡警察署
(標高3.143m)

こうのとり荘
(標高1.79m)

弥栄区会館
(標高2.62m)

コスモス荘
(標高3.56m)

豊岡デイサービスセンター
(標高3.67m)

塩津区会館
(標高4.04m)

避難経路をご記入ください。

指定緊急避難場所一覧

指定緊急避難場所	所在地	電話番号	災害種別		
			風水害	千年に一度の大雨	地震
豊岡高校	京町12-91	22-2111	○	○	○

