

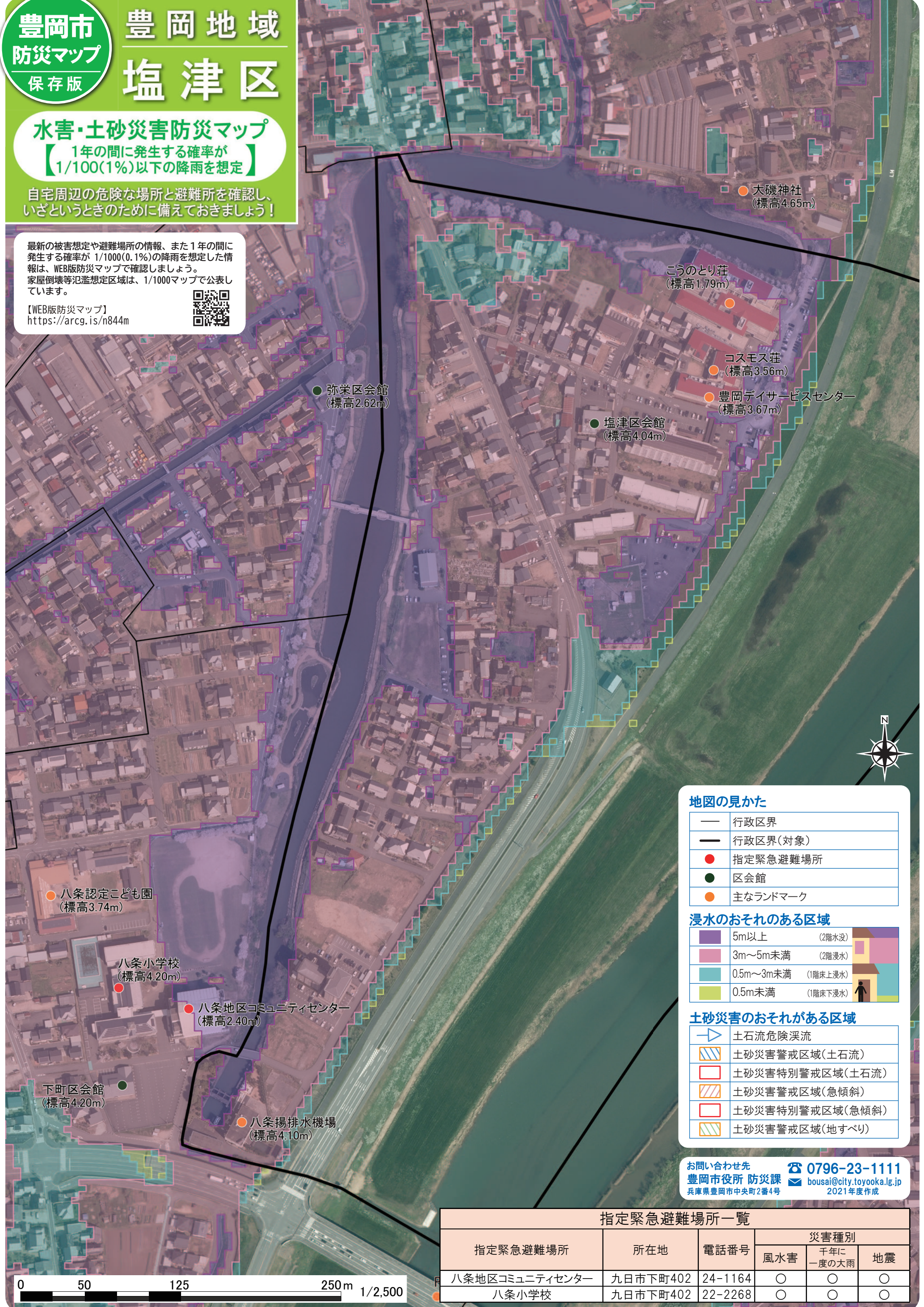
水害・土砂災害防災マップ

【1年の間に発生する確率が
1/100(1%)以下の降雨を想定】

自宅周辺の危険な場所と避難所を確認し、
いざという時のために備えておきましょう！

最新の被害想定や避難場所の情報、また1年の間に発生する確率が1/1000(0.1%)の降雨を想定した情報は、WEB版防災マップで確認しましょう。家屋倒壊等氾濫想定区域は、1/1000マップで公表しています。

【WEB版防災マップ】
<https://arcg.is/n844m>



地図の見かた

| | |
|---|----------|
| — | 行政区界 |
| — | 行政区界(対象) |
| ● | 指定緊急避難場所 |
| ● | 区会館 |
| ● | 主なランドマーク |

浸水のおそれのある区域

| | | | |
|---|-----------|----------|--|
| ■ | 5m以上 | (2階水没) | |
| ■ | 3m~5m未満 | (2階浸水) | |
| ■ | 0.5m~3m未満 | (1階床上浸水) | |
| ■ | 0.5m未満 | (1階床下浸水) | |

土砂災害のおそれがある区域

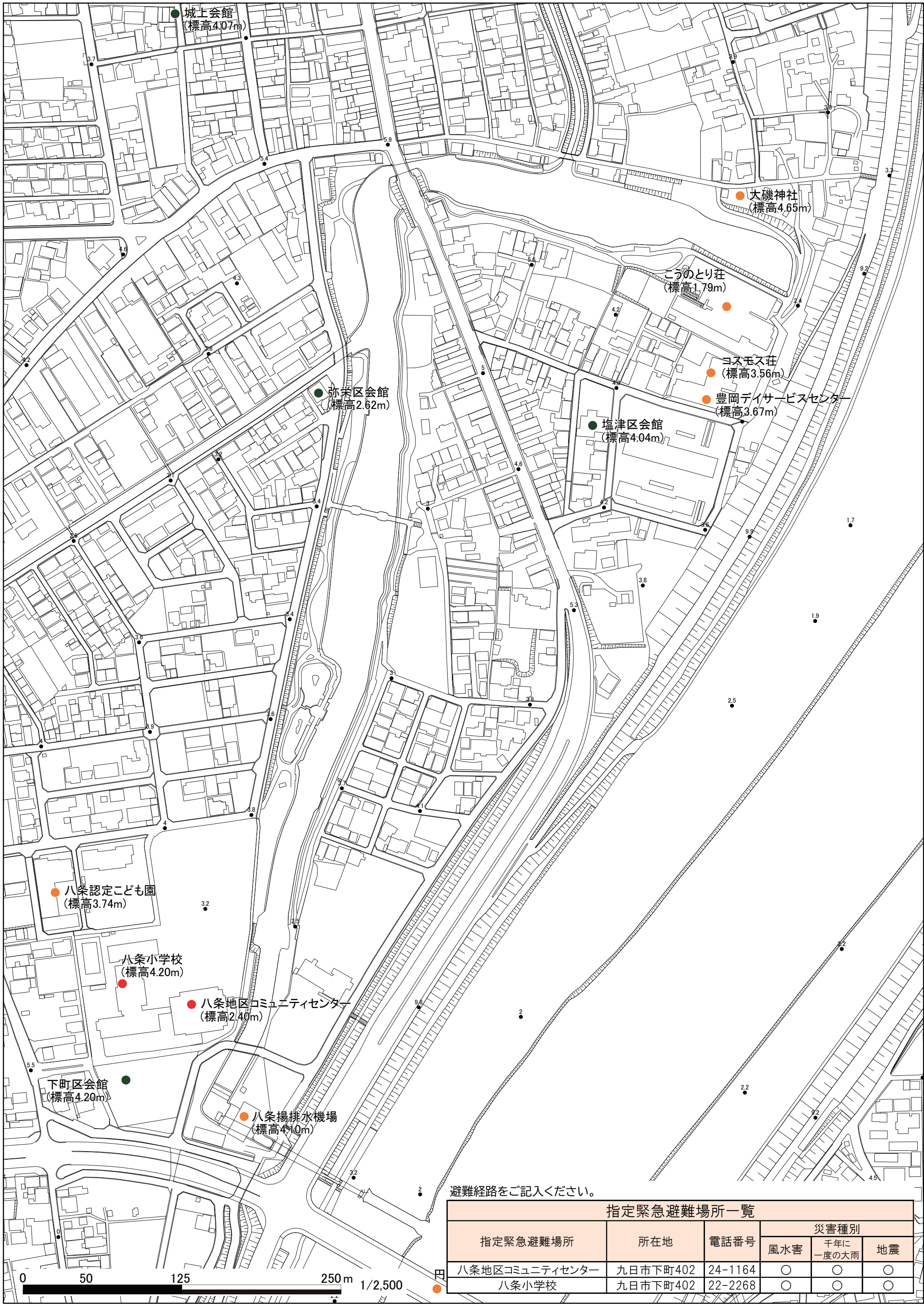
| | |
|---|-----------------|
| ▶ | 土石流危険渓流 |
| ▨ | 土砂災害警戒区域(土石流) |
| ▨ | 土砂災害特別警戒区域(土石流) |
| ▨ | 土砂災害警戒区域(急傾斜) |
| ▨ | 土砂災害特別警戒区域(急傾斜) |
| ▨ | 土砂災害警戒区域(地すべり) |

お問い合わせ先
豊岡市役所 防災課
兵庫県豊岡市中央町2番4号
0796-23-1111
bousai@city.toyooka.lg.jp
2021年度作成

指定緊急避難場所一覧

| 指定緊急避難場所 | 所在地 | 電話番号 | 災害種別 | | |
|----------------|----------|---------|------|----------|----|
| | | | 風水害 | 千年に一度の大雨 | 地震 |
| 八条地区コミュニティセンター | 九日市下町402 | 24-1164 | ○ | ○ | ○ |
| 八条小学校 | 九日市下町402 | 22-2268 | ○ | ○ | ○ |

0 50 125 250m 1/2,500



● 城上会館
(標高4.07m)

● 大磯神社
(標高4.65m)

● こうのとり荘
(標高1.79m)

● コスモス荘
(標高3.56m)

● 豊岡デイサービスセンター
(標高3.67m)

● 弥栄区会館
(標高2.62m)

● 塩津区会館
(標高4.04m)

● 八条認定こども園
(標高3.74m)

● 八条小学校
(標高4.20m)

● 八条地区コミュニティセンター
(標高2.40m)

● 下町区会館
(標高4.20m)

● 八条揚排水機場
(標高4.10m)

避難経路をご記入ください。

指定緊急避難場所一覧

| 指定緊急避難場所 | 所在地 | 電話番号 | 災害種別 | | |
|----------------|----------|---------|------|----------|----|
| | | | 風水害 | 千年に一度の大雨 | 地震 |
| 八条地区コミュニティセンター | 九日市下町402 | 24-1164 | ○ | ○ | ○ |
| 八条小学校 | 九日市下町402 | 22-2268 | ○ | ○ | ○ |

0 50 125 250m 1/2,500